

# Současný stav registru REPAR

## REPAR – CELOSTÁTNÍ REGISTR PACIENTŮ LÉČENÝCH RŮSTOVÝM HORMONEM

Vlastník registru – **Endokrinologická společnost ČLS JEP**

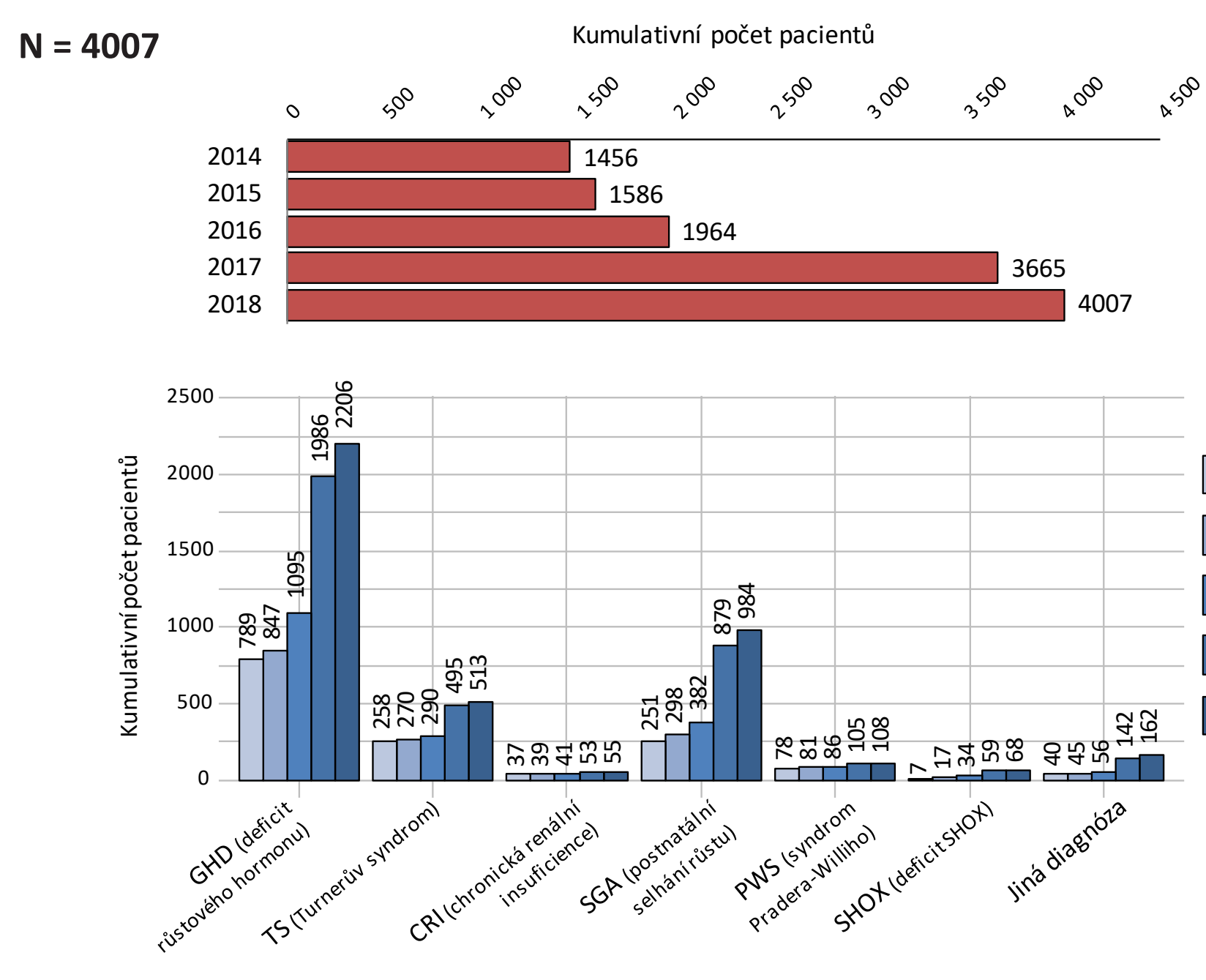
Pracovní skupina pro léčbu růstovým hormonem, MUDr. Stanislava Koloušková, Pediatriká klinika 2. LF UK

### Provoz registru iniciován roku 2014.

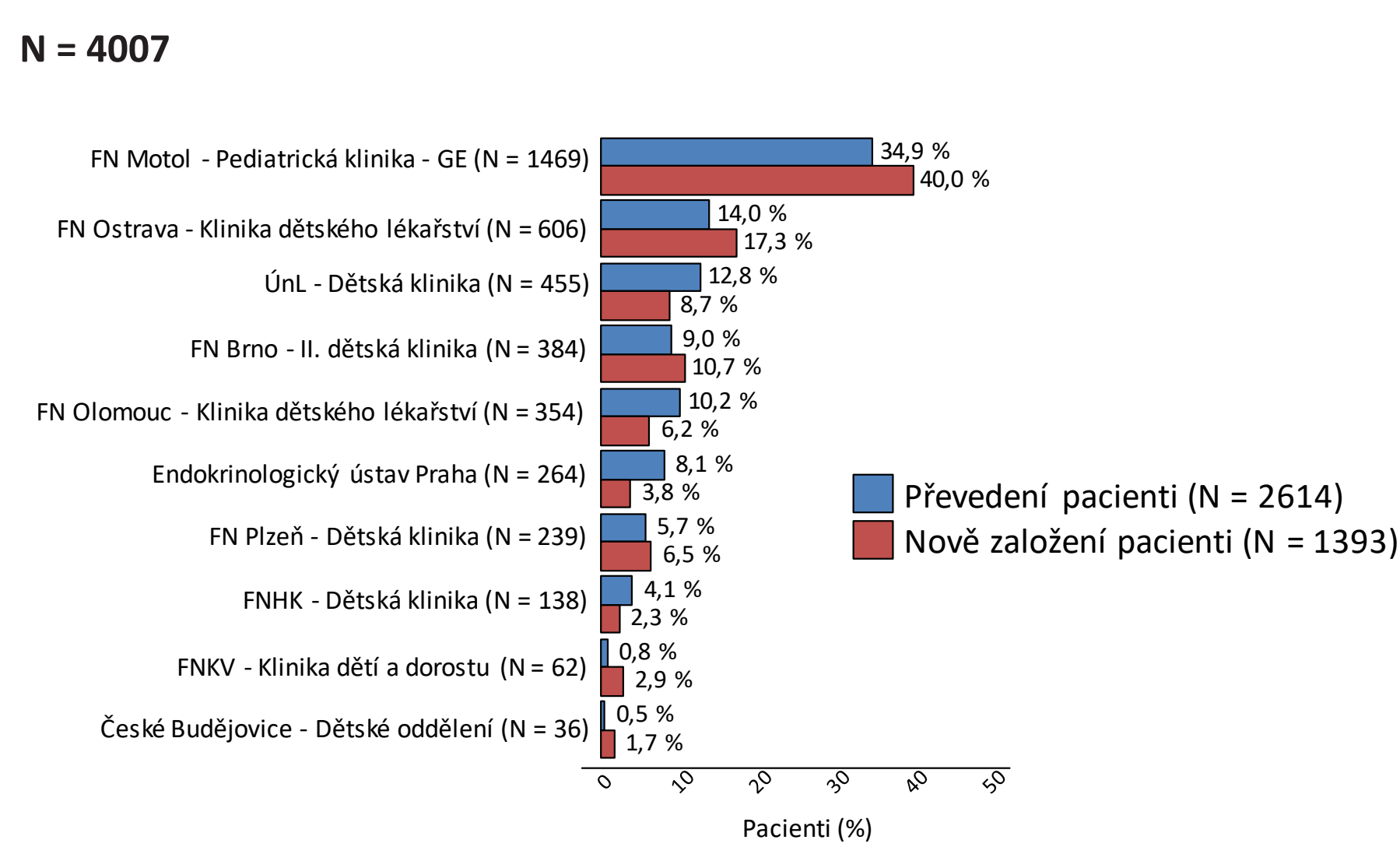
Do konce roku 2018 byla zadána data většiny pacientů léčených růstovým hormonem.

Byli doplněni pacienti z dalších mezinárodních registrů (historičtí i aktivní pacienti).

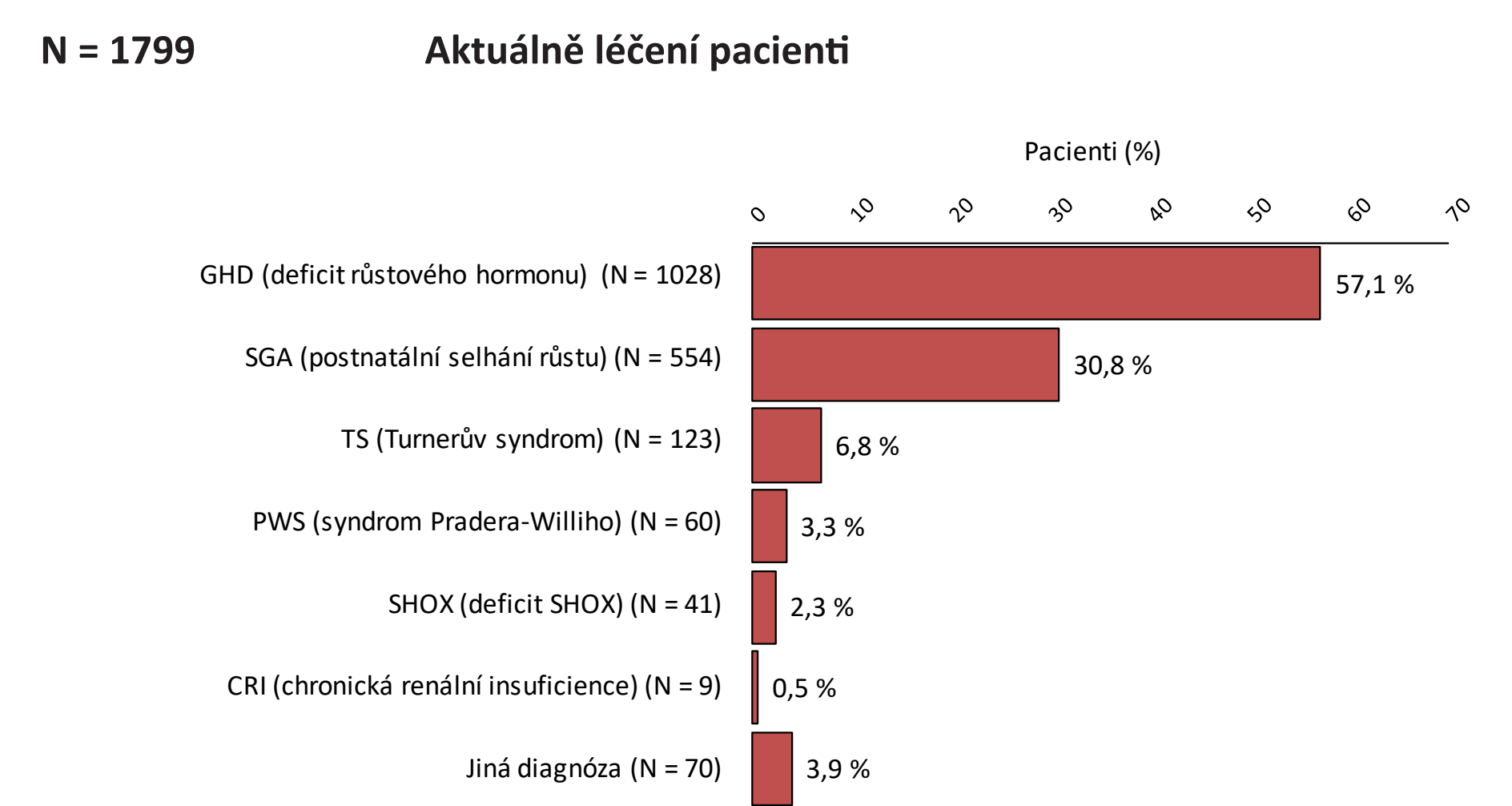
## NÁBĚR PACIENTŮ DO REGISTRU



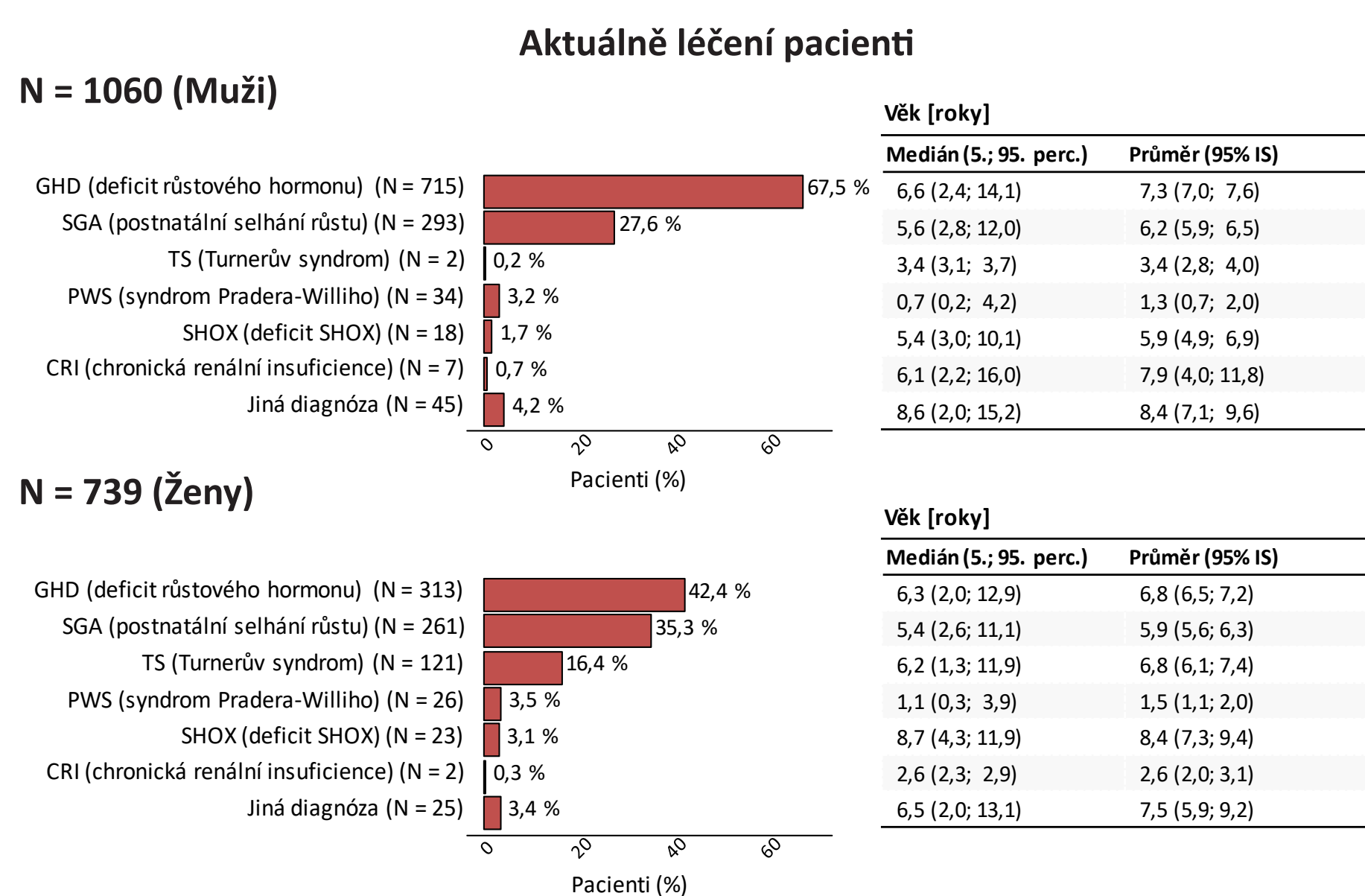
## PŘEHLED ZAPOJENÝCH CENTER



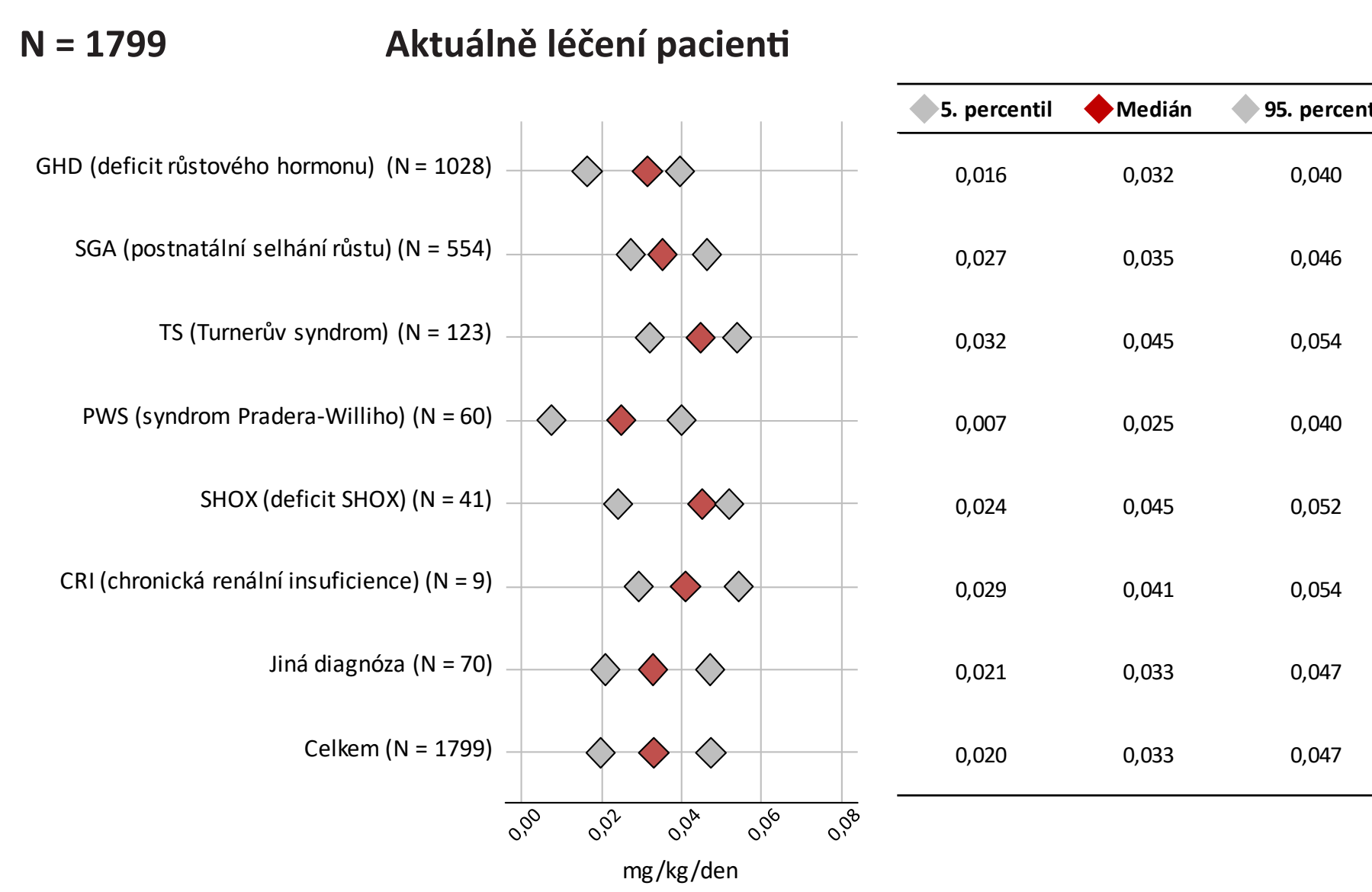
## DIAGNÓZA



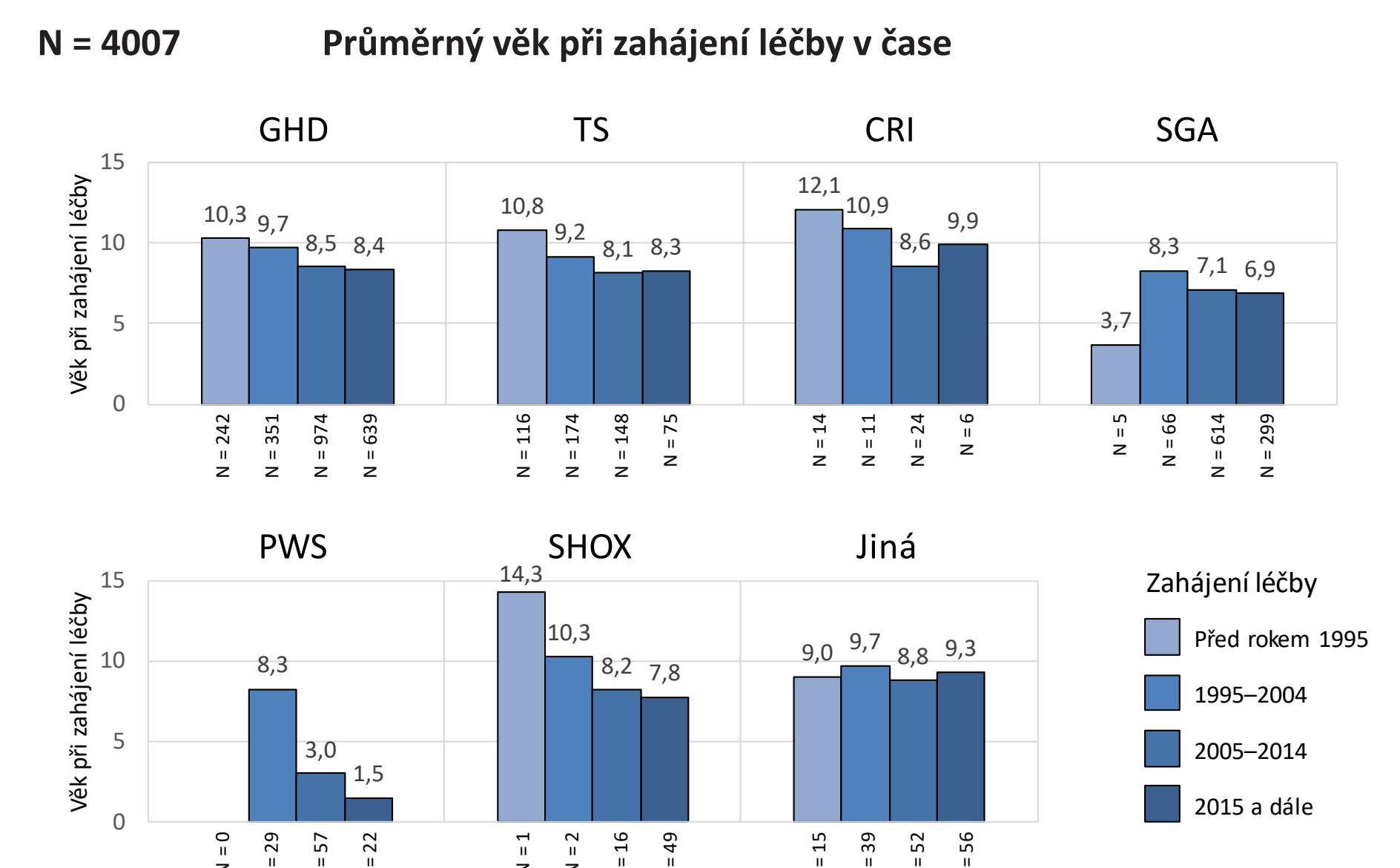
## VĚK PŘI ZAHÁJENÍ LÉČBY



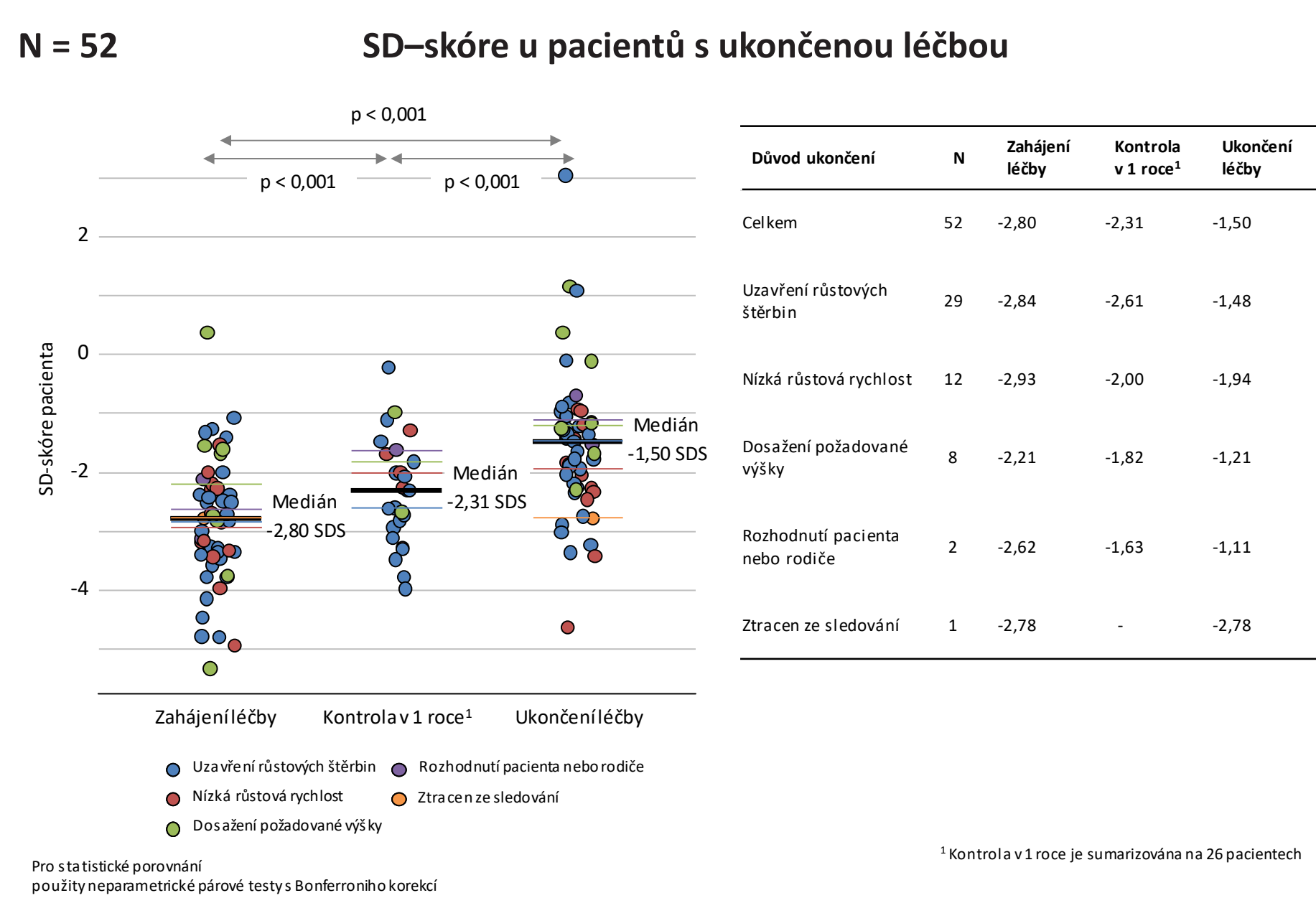
## DÁVKA NA KG HMOTNOSTI



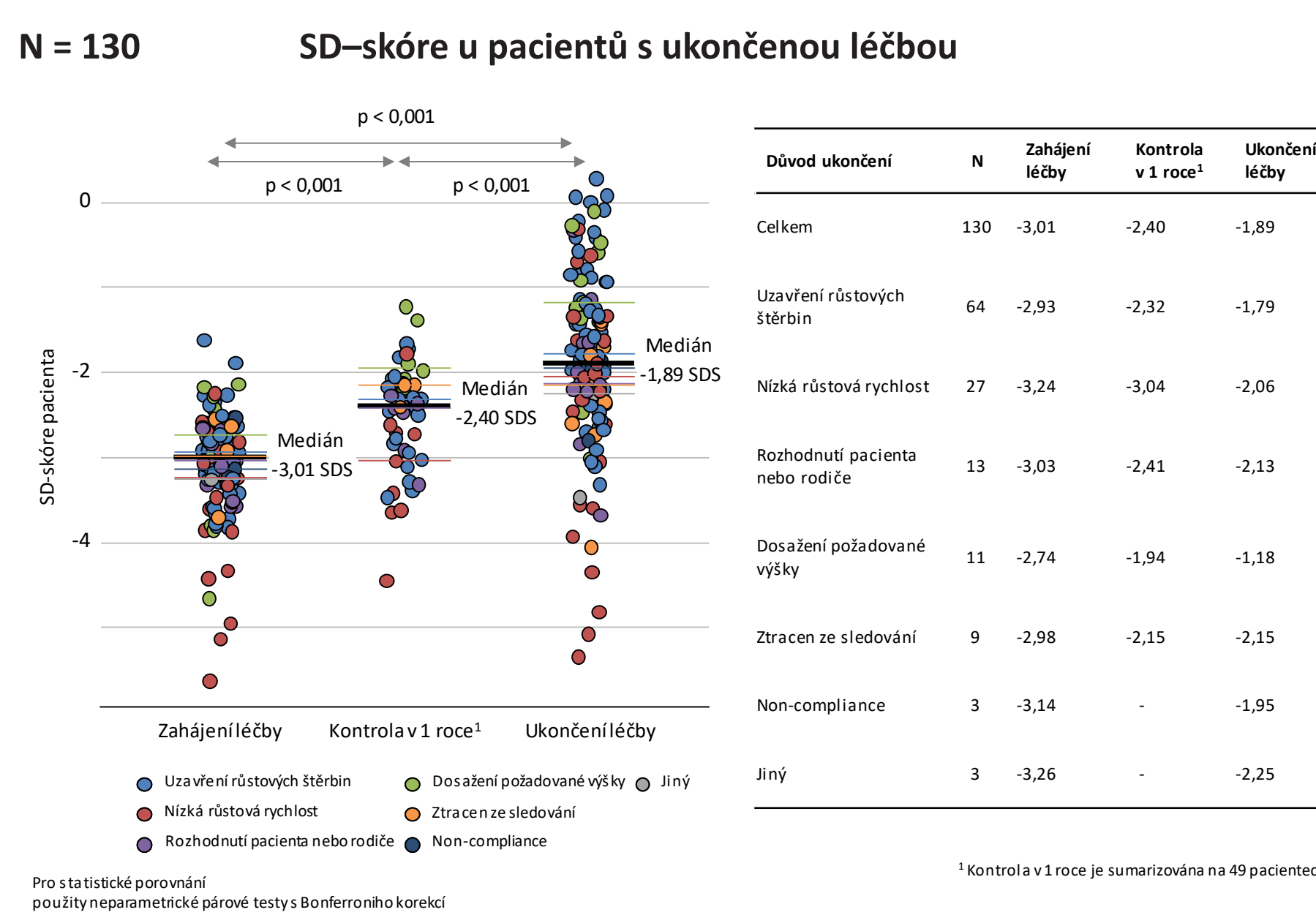
## PRŮMĚRNÝ VĚK PŘI ZAHÁJENÍ LÉČBY



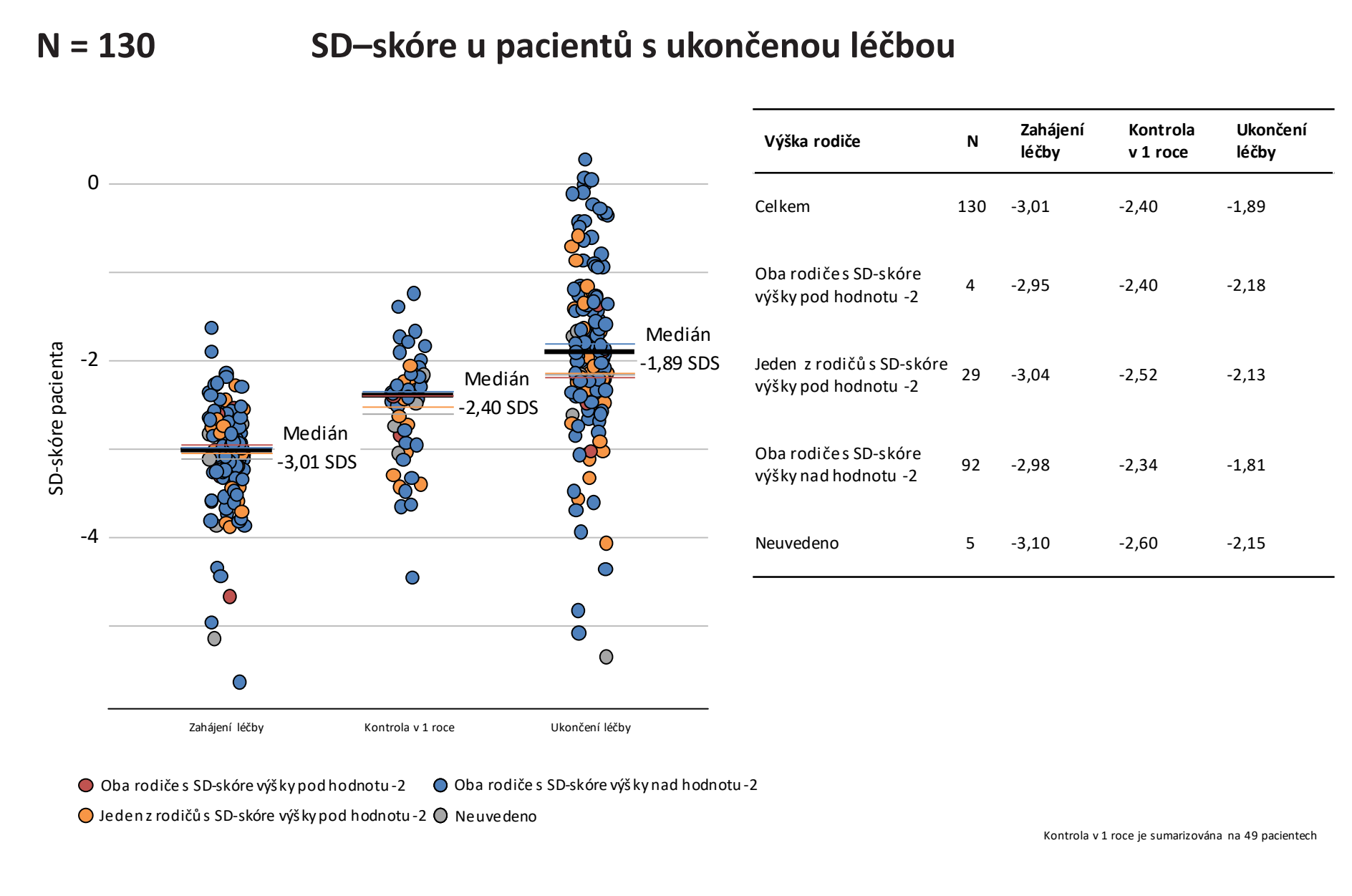
## DIAGNÓZA TS



## DIAGNÓZA SGA



## DIAGNÓZA SGA



<sup>1</sup> Pro statistické porovnání použity neparametrické párové testy s Bonferroniho korekcí

<sup>1</sup> Kontrola v 1 roce je sumarizována na 26 pacientech

<sup>1</sup> Pro statistické porovnání použity neparametrické párové testy s Bonferroniho korekcí

<sup>1</sup> Kontrola v 1 roce je sumarizována na 49 pacientech

<sup>1</sup> Kontrola v 1 roce je sumarizována na 43 pacientech

# Současný stav registru REPAR

## REPAR – CELOSTÁTNÍ REGISTR PACIENTŮ LÉČENÝCH RŮSTOVÝM HORMONEM

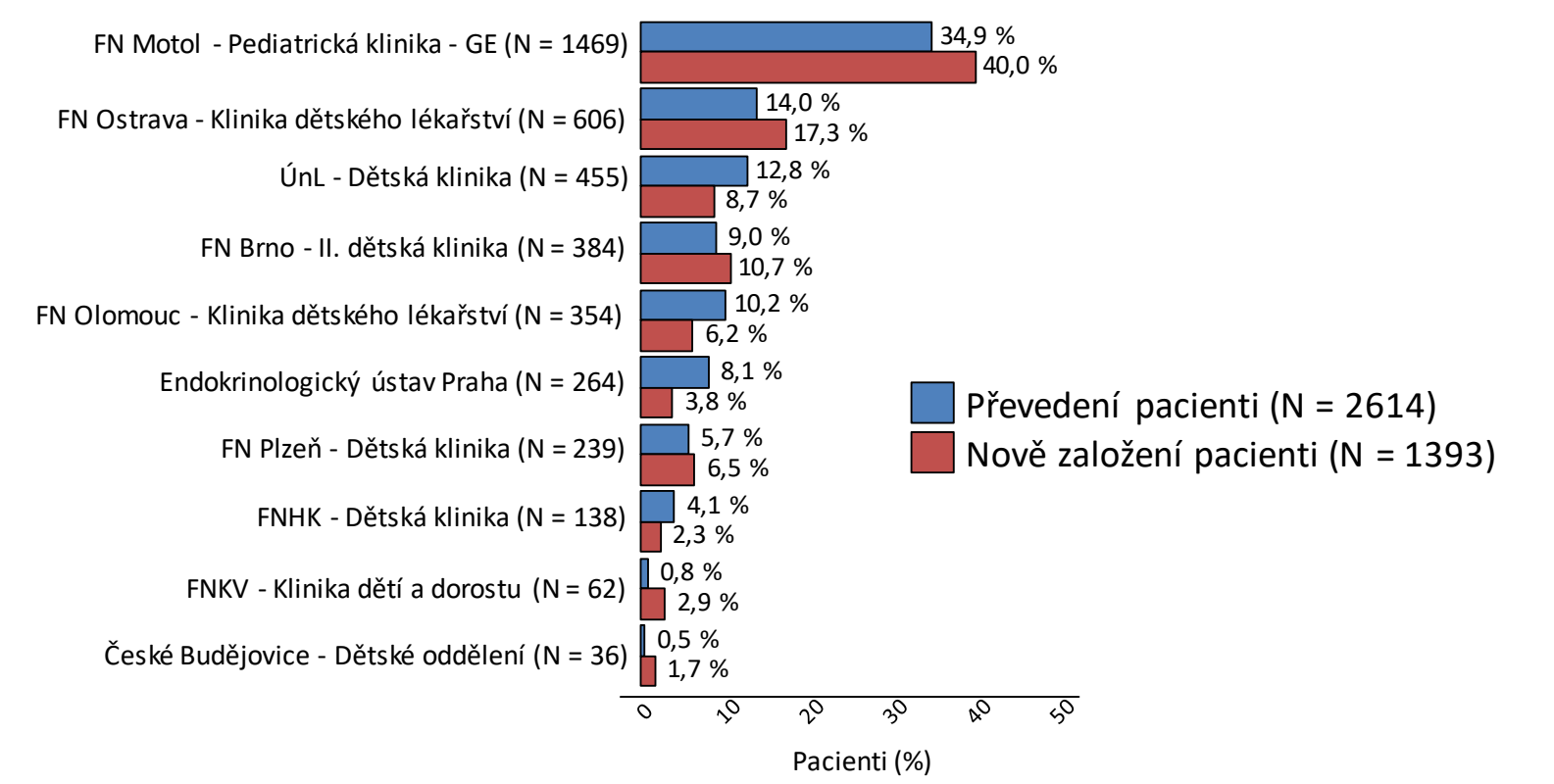
Vlastník registru – Endokrinologická společnost ČLS JEP

Pracovní skupina pro léčbu růstovým hormonem, MUDr. Stanislava Koloušková, Pediatriká klinika 2. LF UK

**Provoz registru iniciován roku 2014.** Do konce roku 2018 byla zadána data většiny pacientů léčených růstovým hormonem. Byli doplněni pacienti z dalších mezinárodních registrů (a to jak historičtí, tak aktivní pacienti).

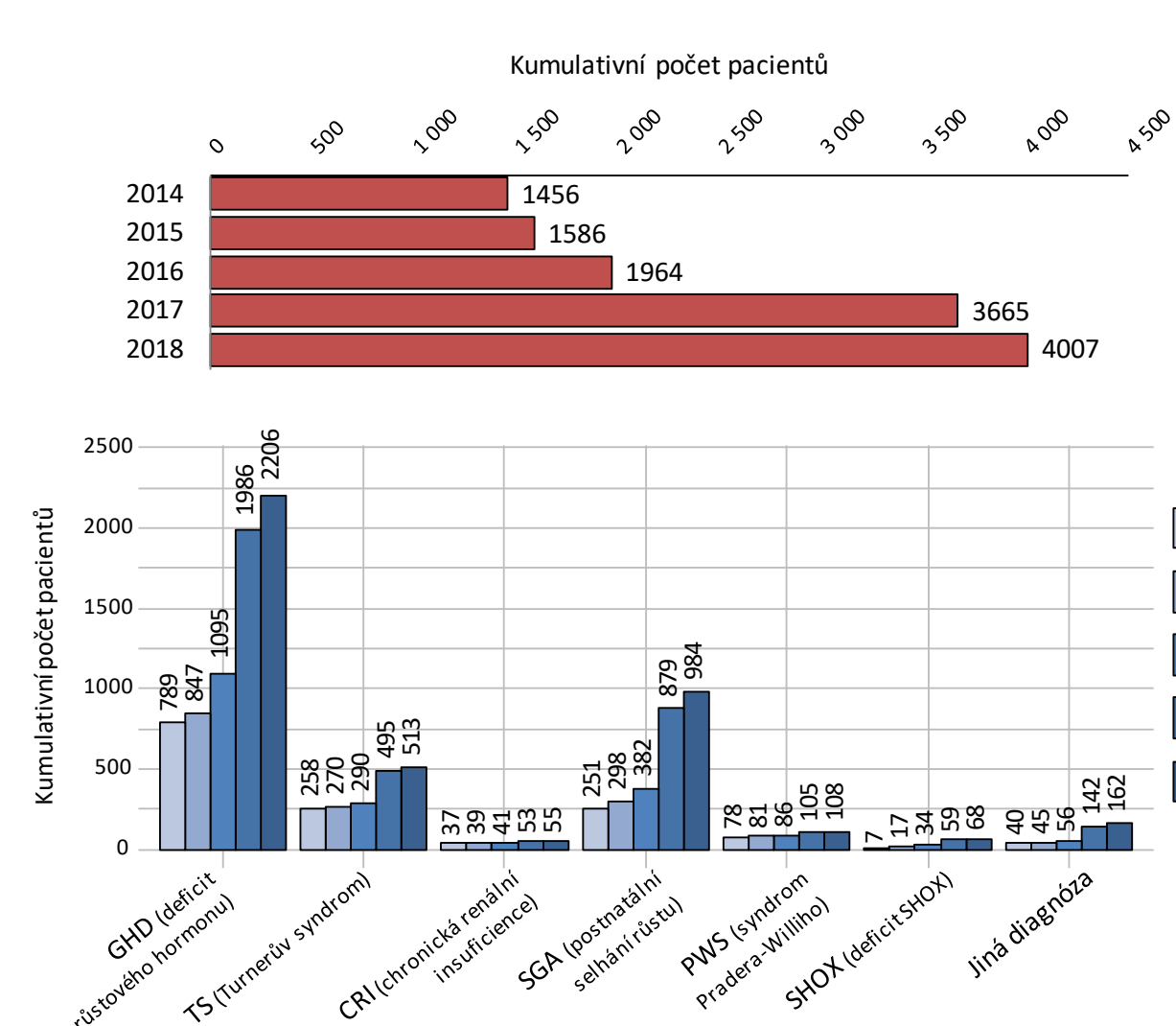
## PŘEHLED ZAPOJENÝCH CENTER

N = 4007



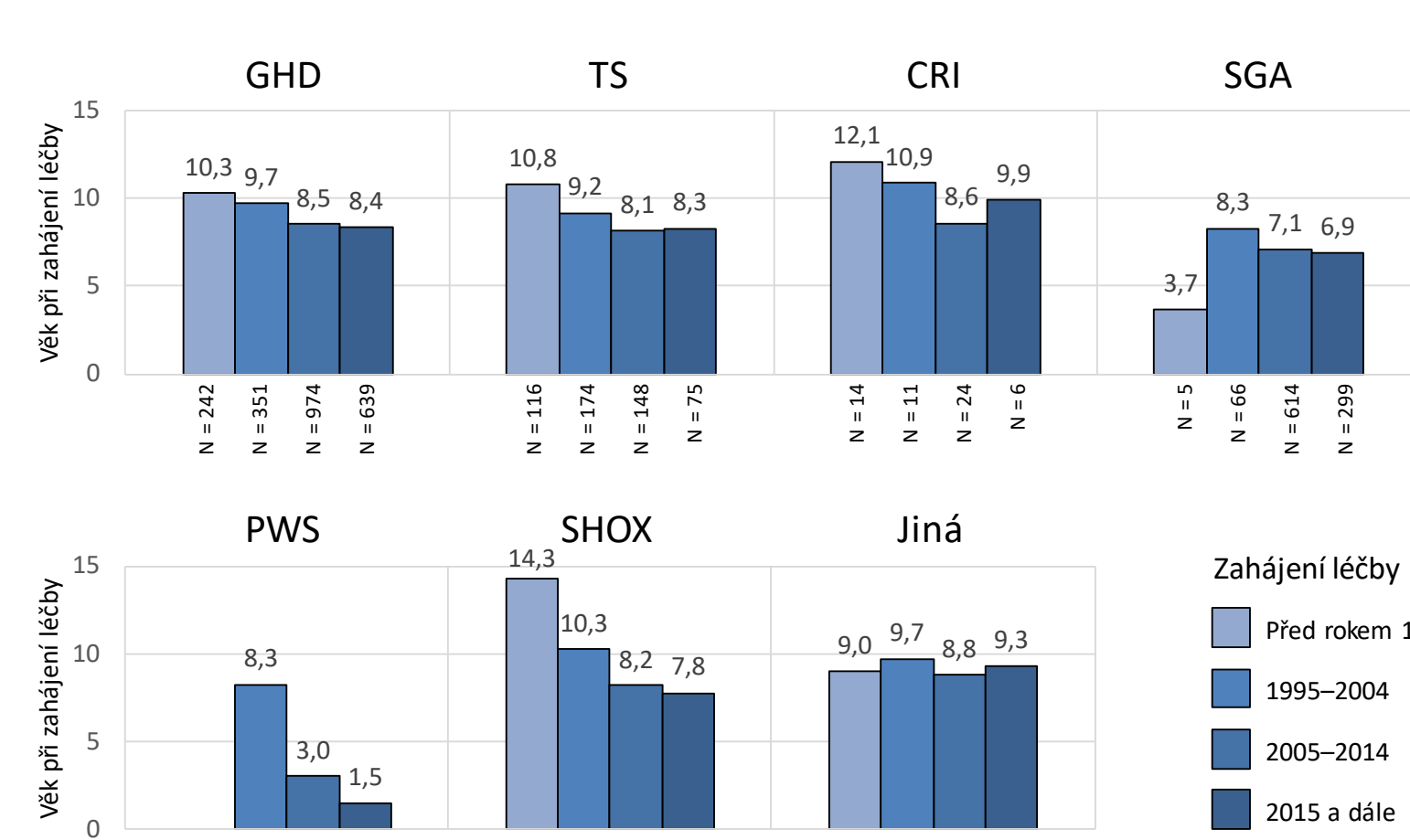
## NÁBĚR PACIENTŮ DO REGISTRU

N = 4007



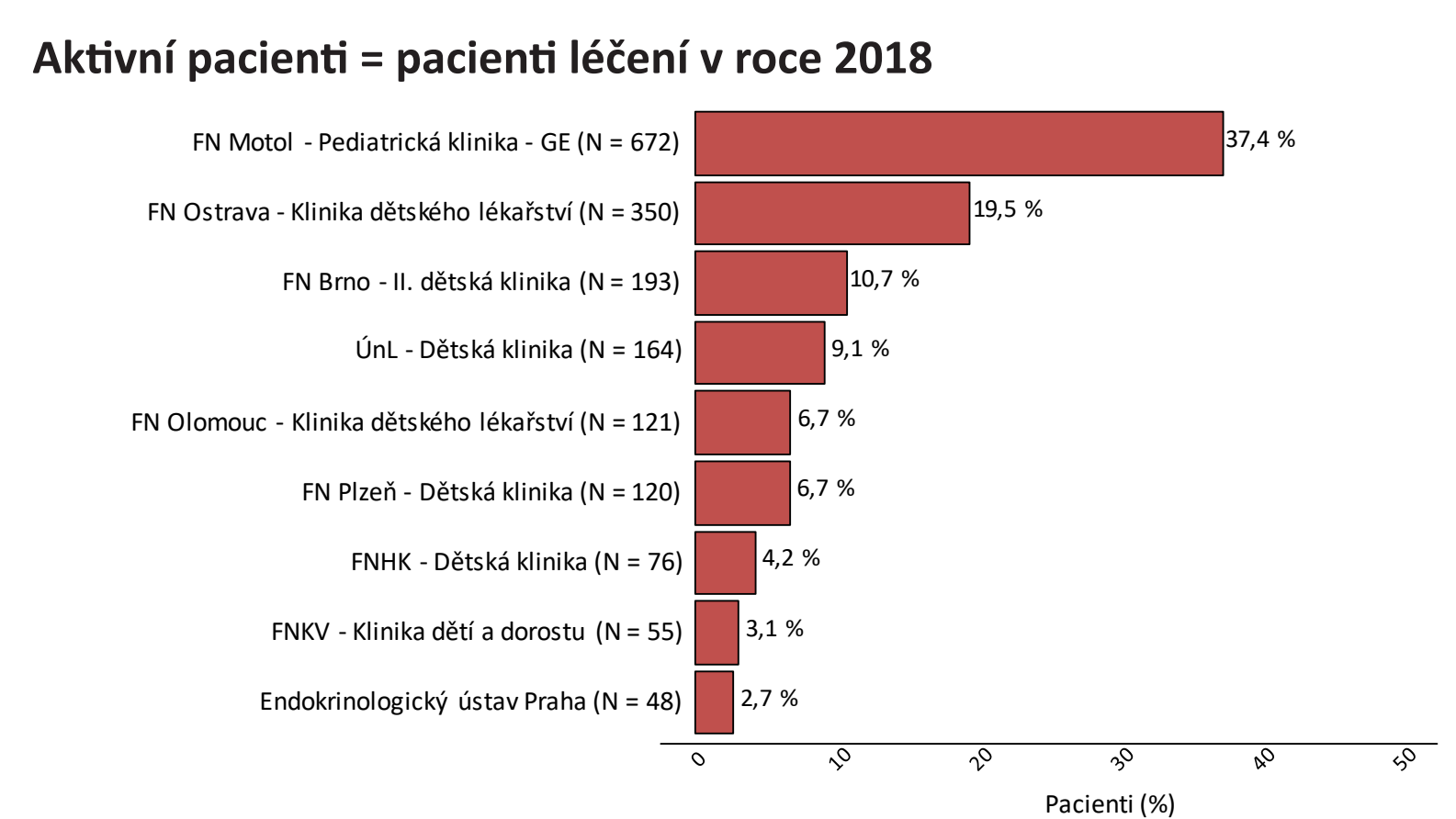
## PRŮM. VĚK PŘI ZAHÁJENÍ LÉČBY V ČASE

N = 4007



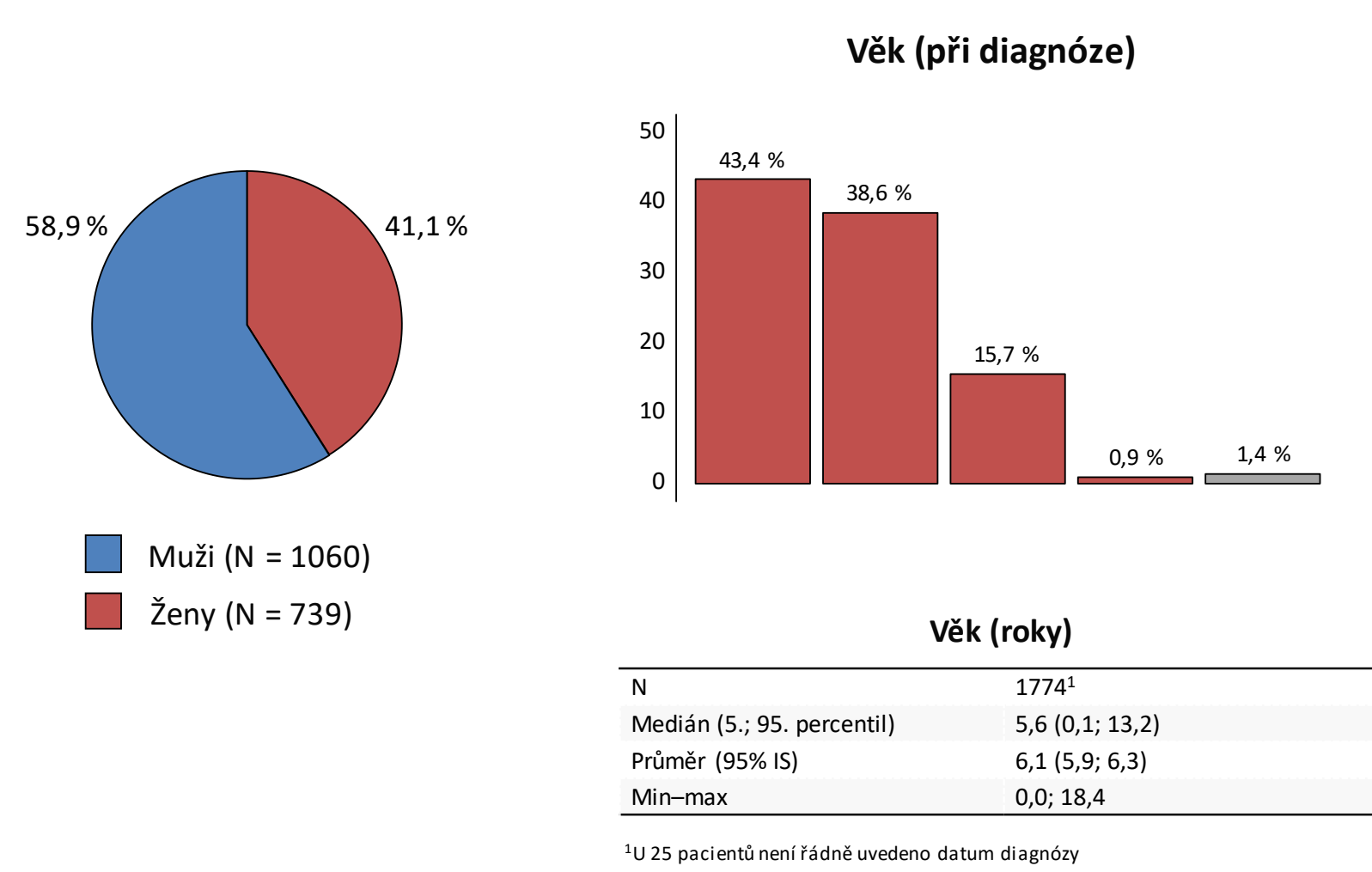
## PŘEHLED PACIENTŮ DLE CENTER

N = 1799



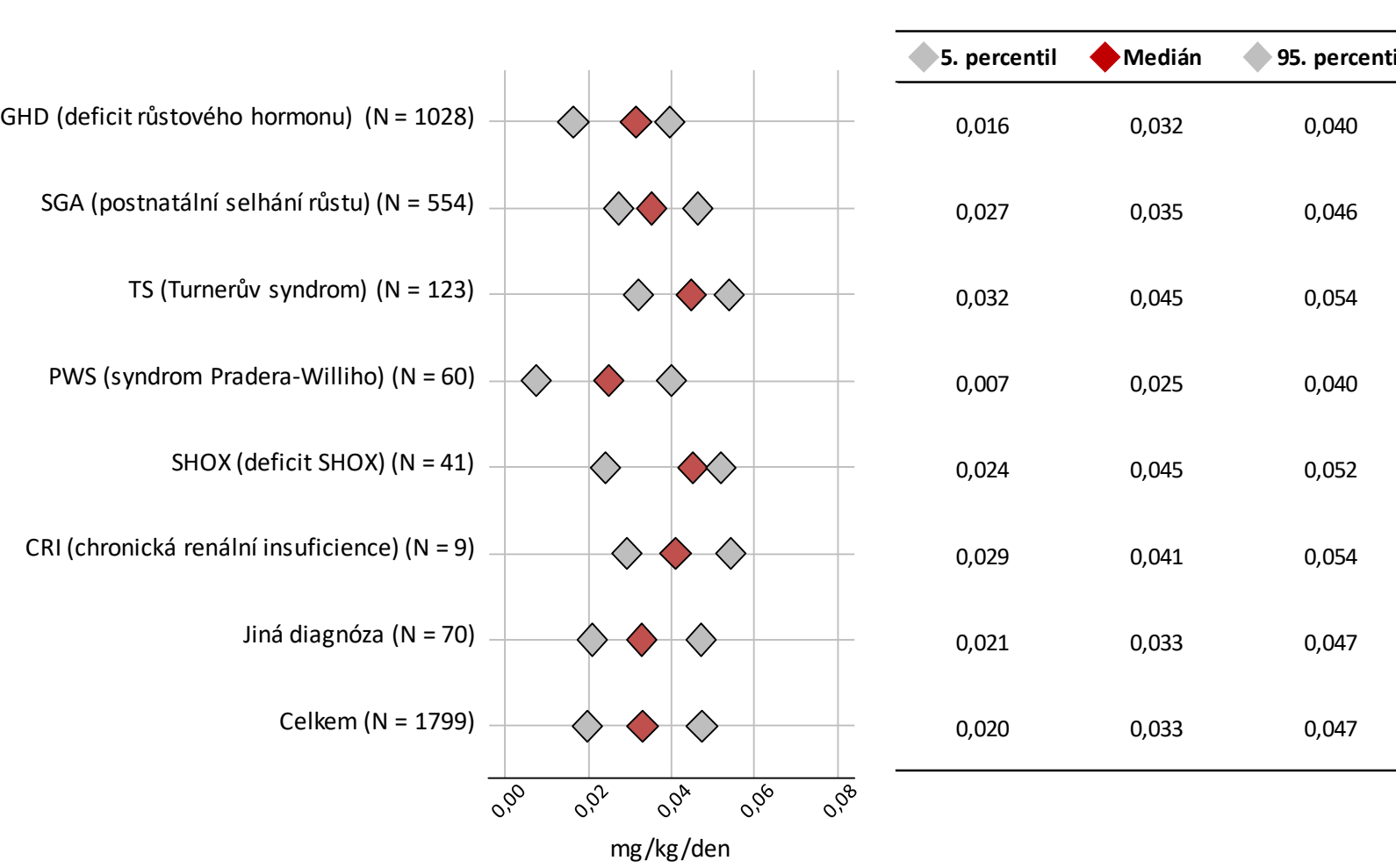
## POHLAVÍ A VĚK PACIENTŮ

N = 1799



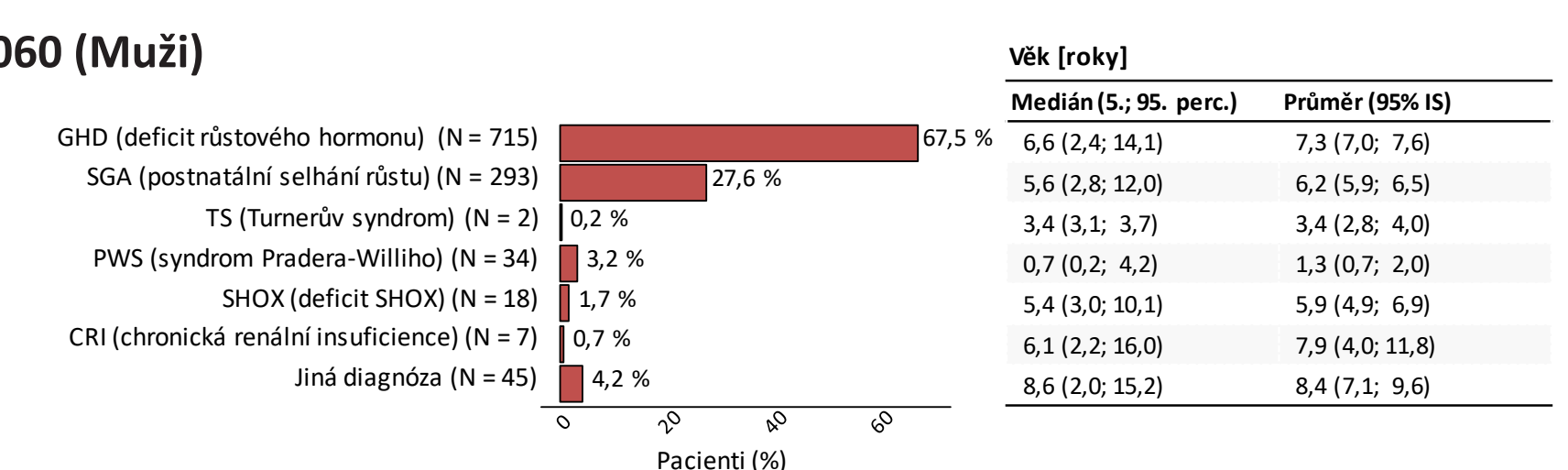
## DÁVKA NA KG HMOTNOSTI

N = 1799

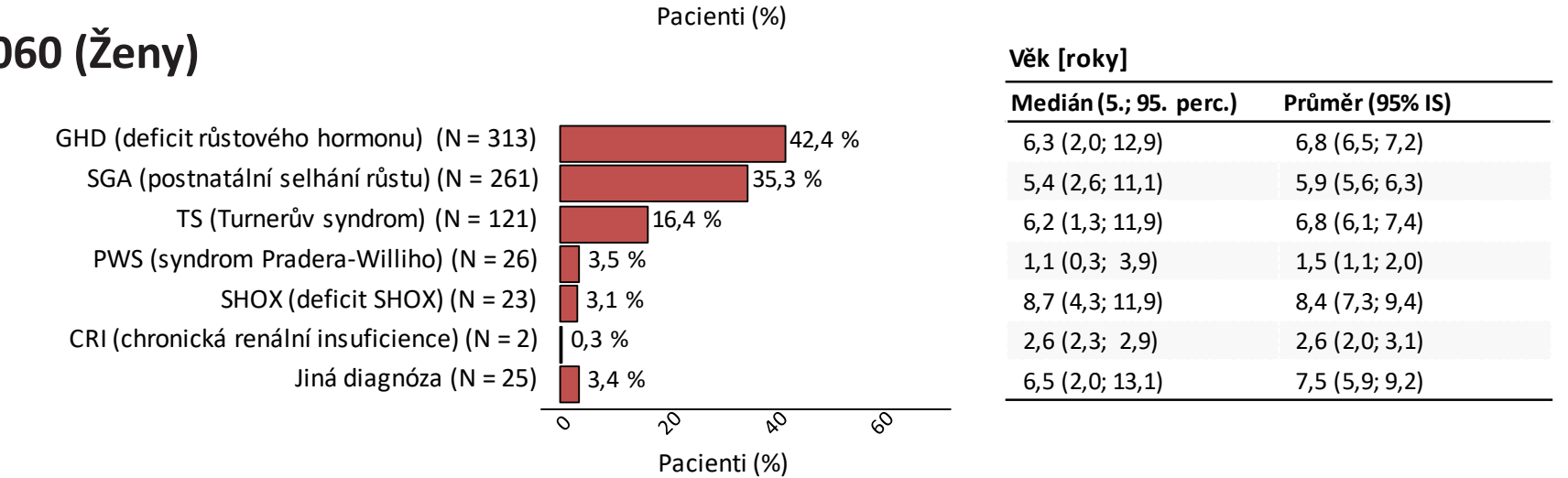


## VĚK PŘI ZAHÁJENÍ LÉČBY

N = 1060 (Muži)

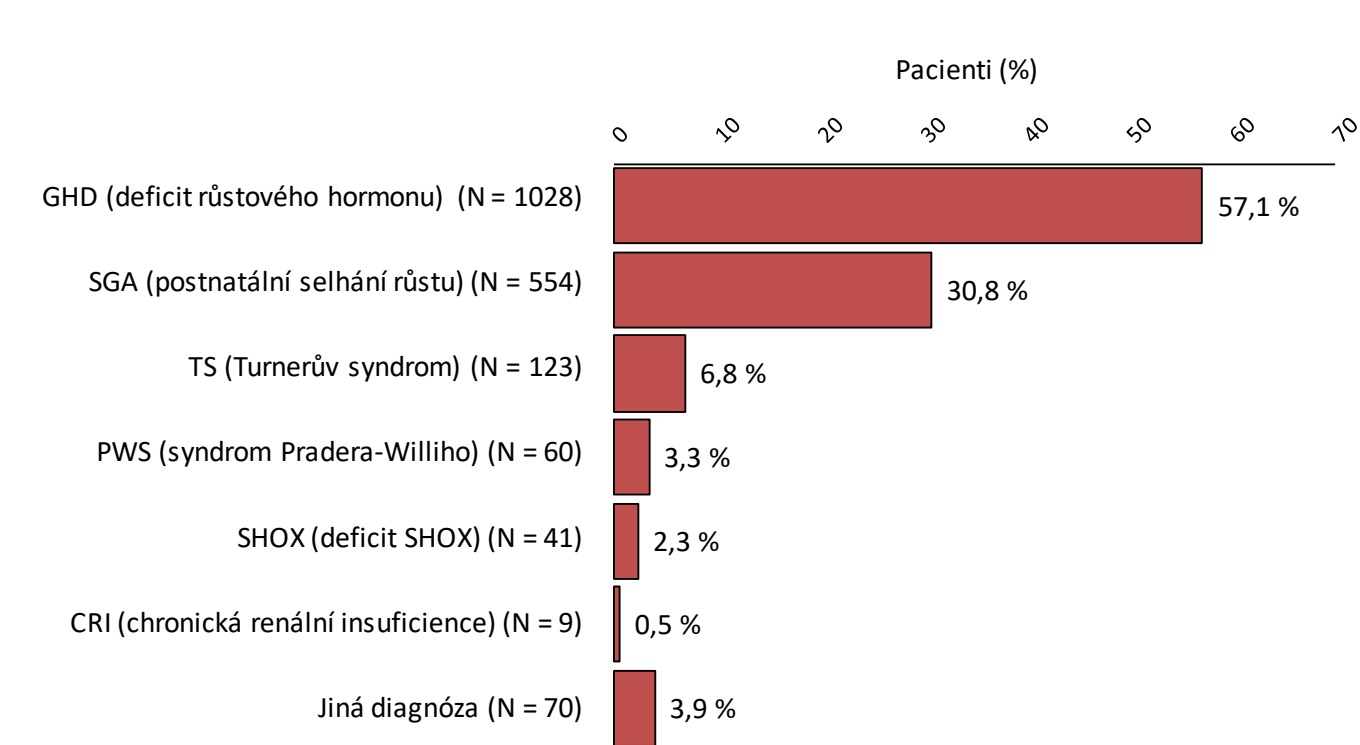


N = 1060 (Ženy)



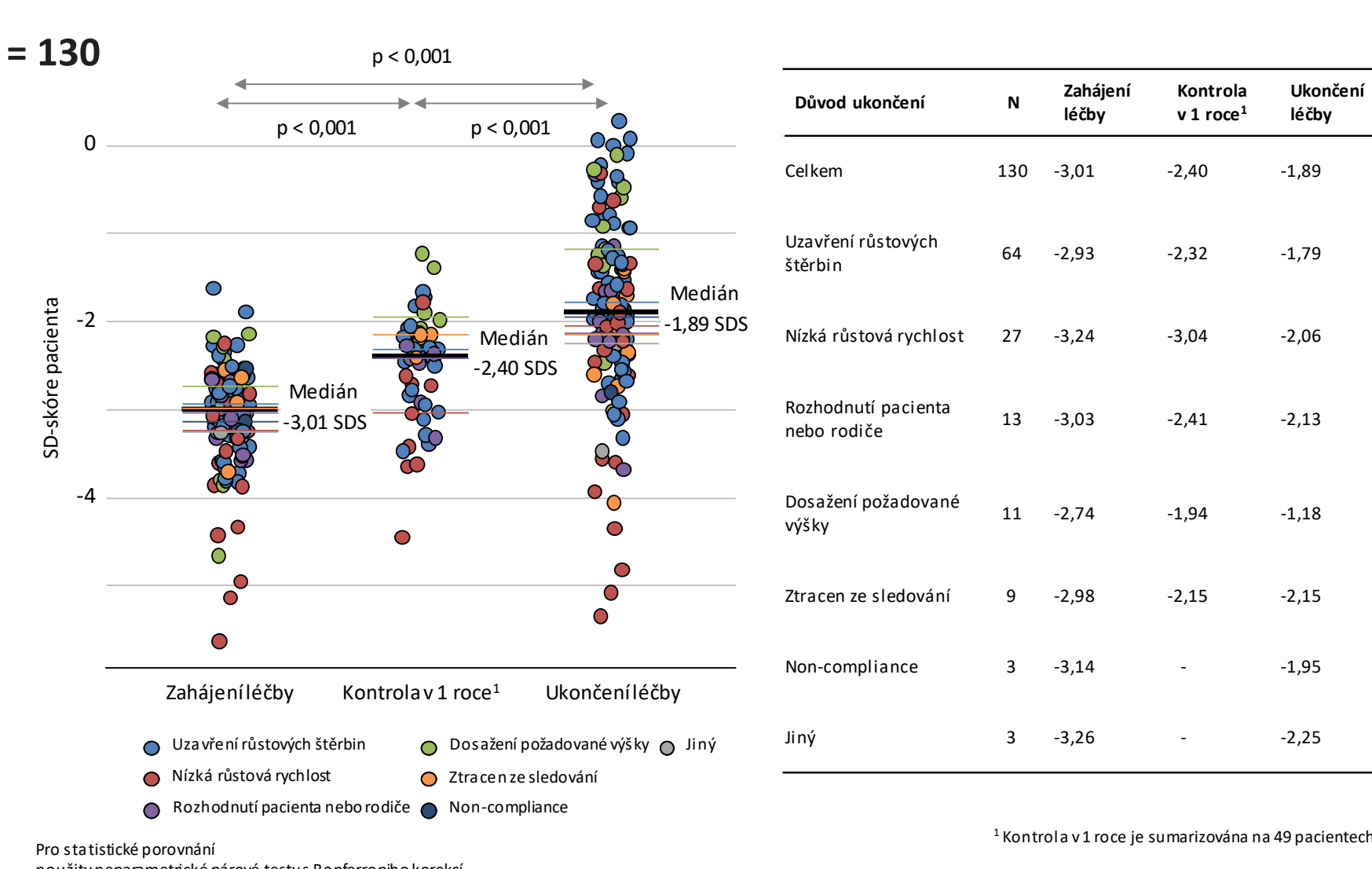
## DIAGNÓZA

N = 1799



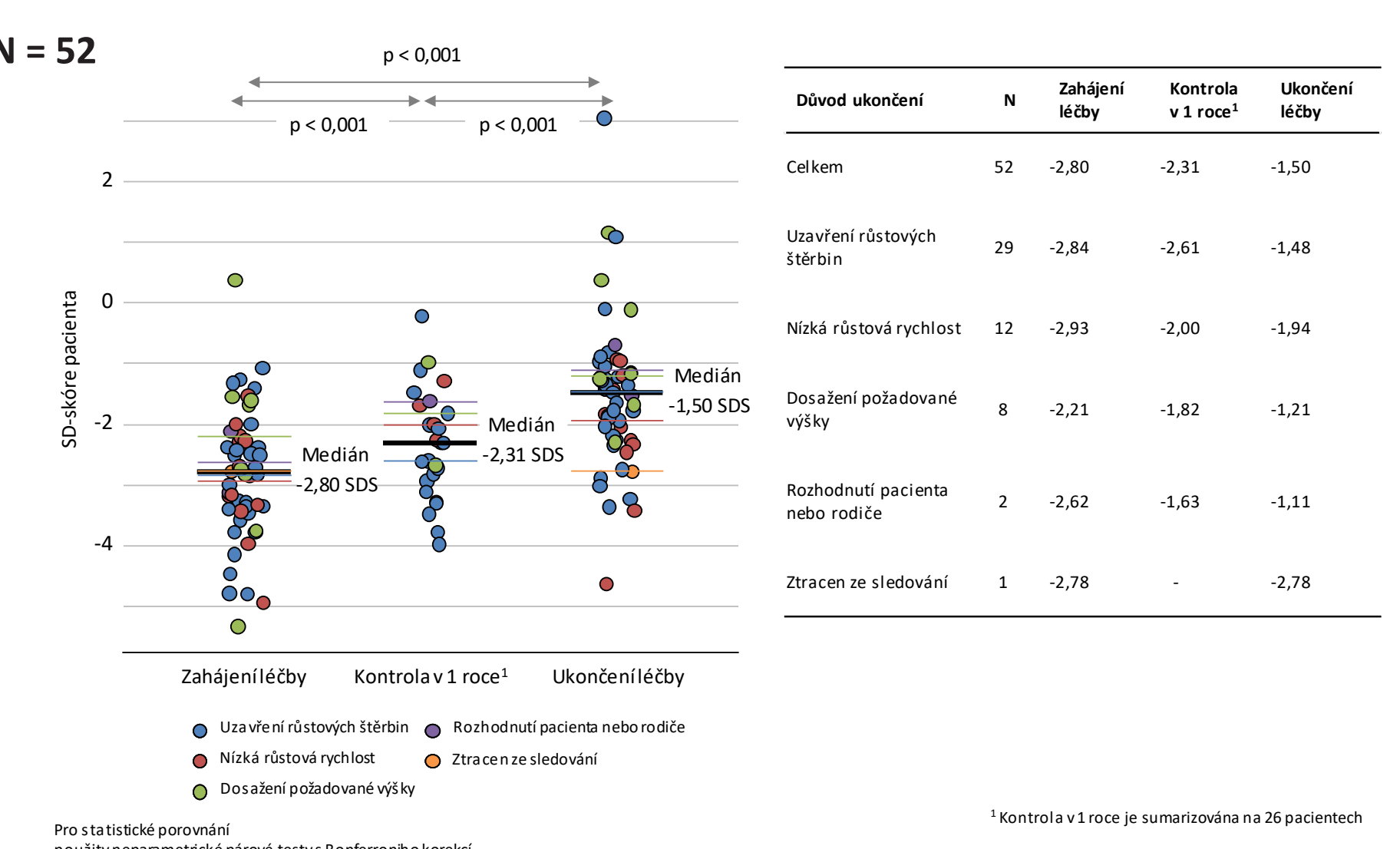
## DIAGNÓZA SGA

N = 130



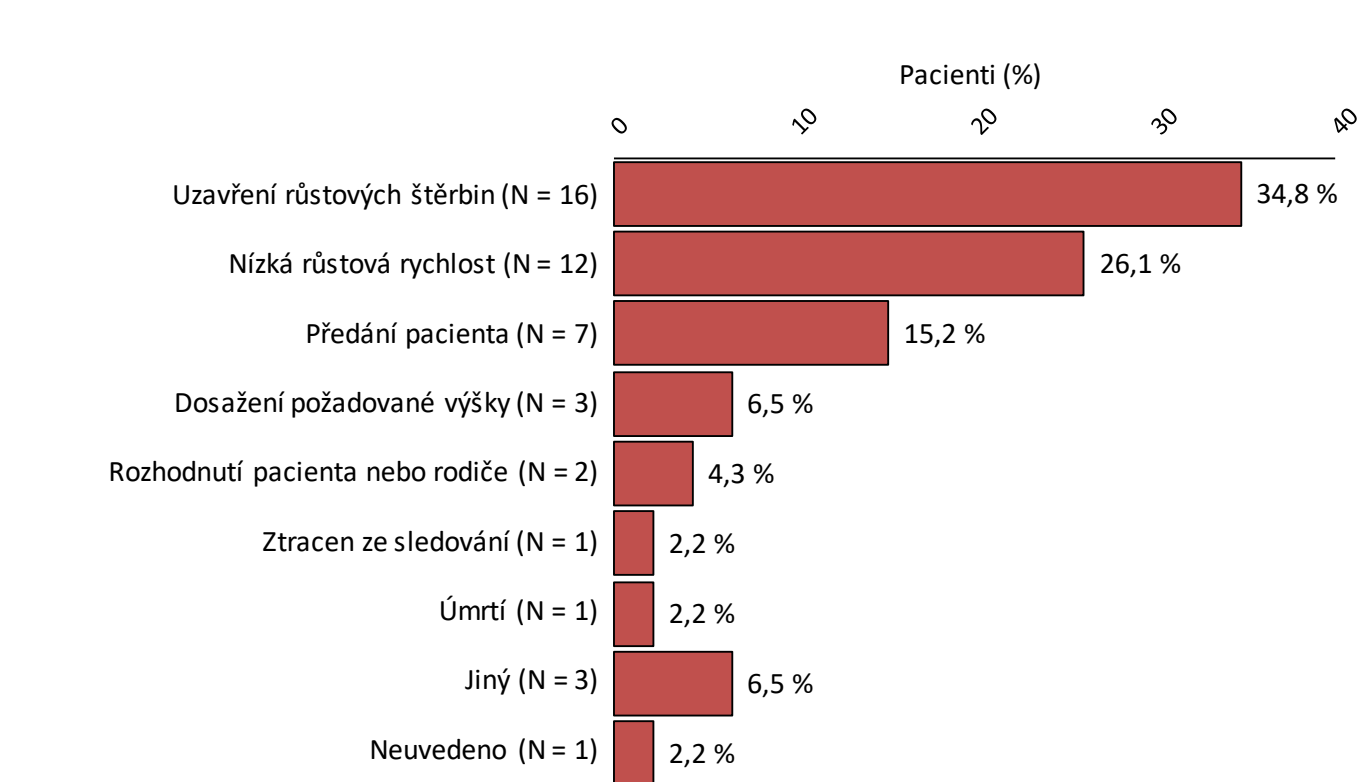
## DIAGNÓZA TS

N = 52



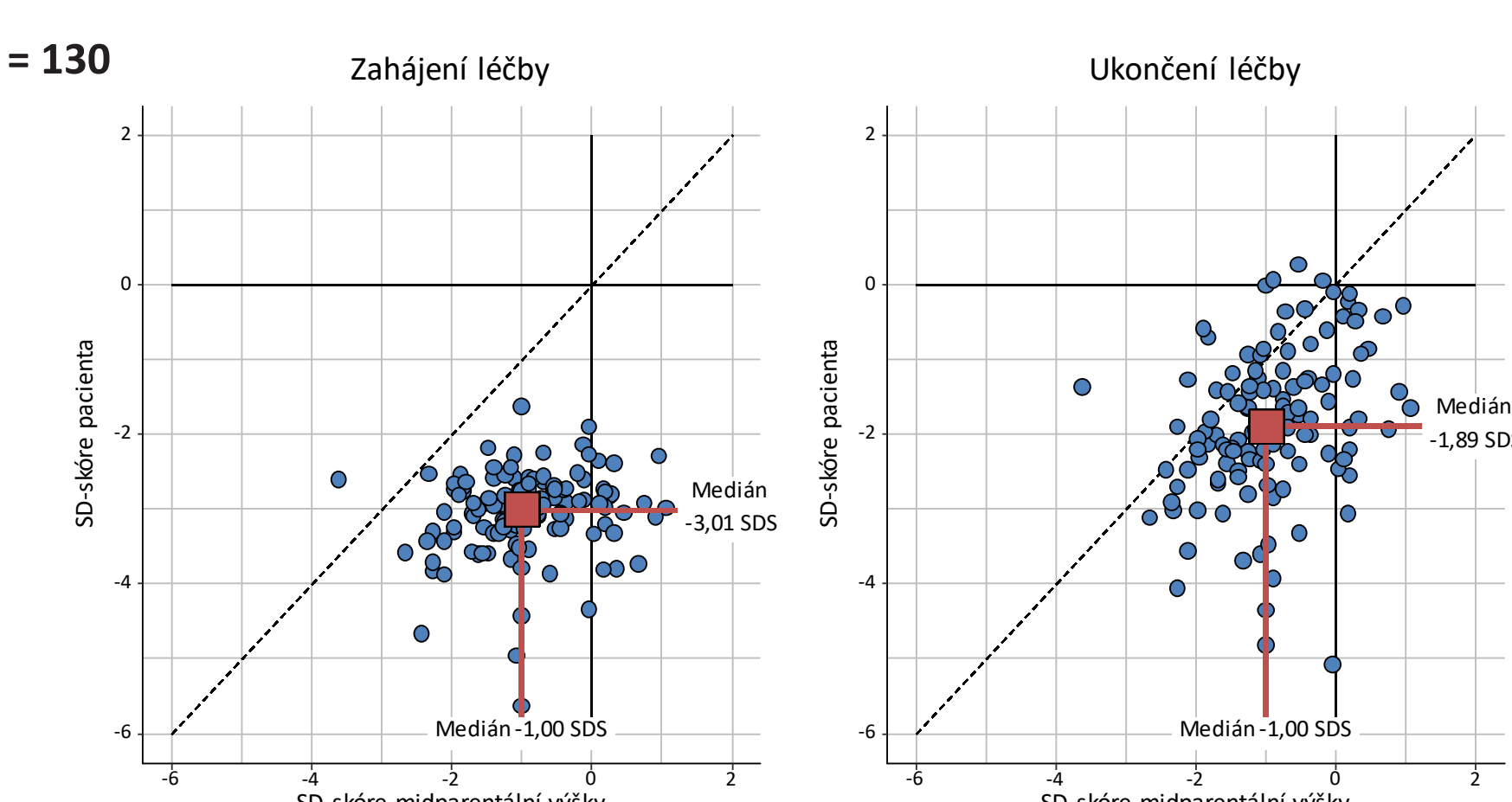
## UKONČENÍ LÉČBY

N = 46



## DIAGNÓZA SGA

N = 130



## DIAGNÓZA TS

N = 52

