

Současný stav registru REPAR

Vlastník registru: **Endokrinologická společnost ČLS JEP**
Pracovní skupina pro léčbu růstovým hormonem, garant **MUDr. Stanislava Koloušková, CSc.**,
Pediatrická klinika 2. LF UK

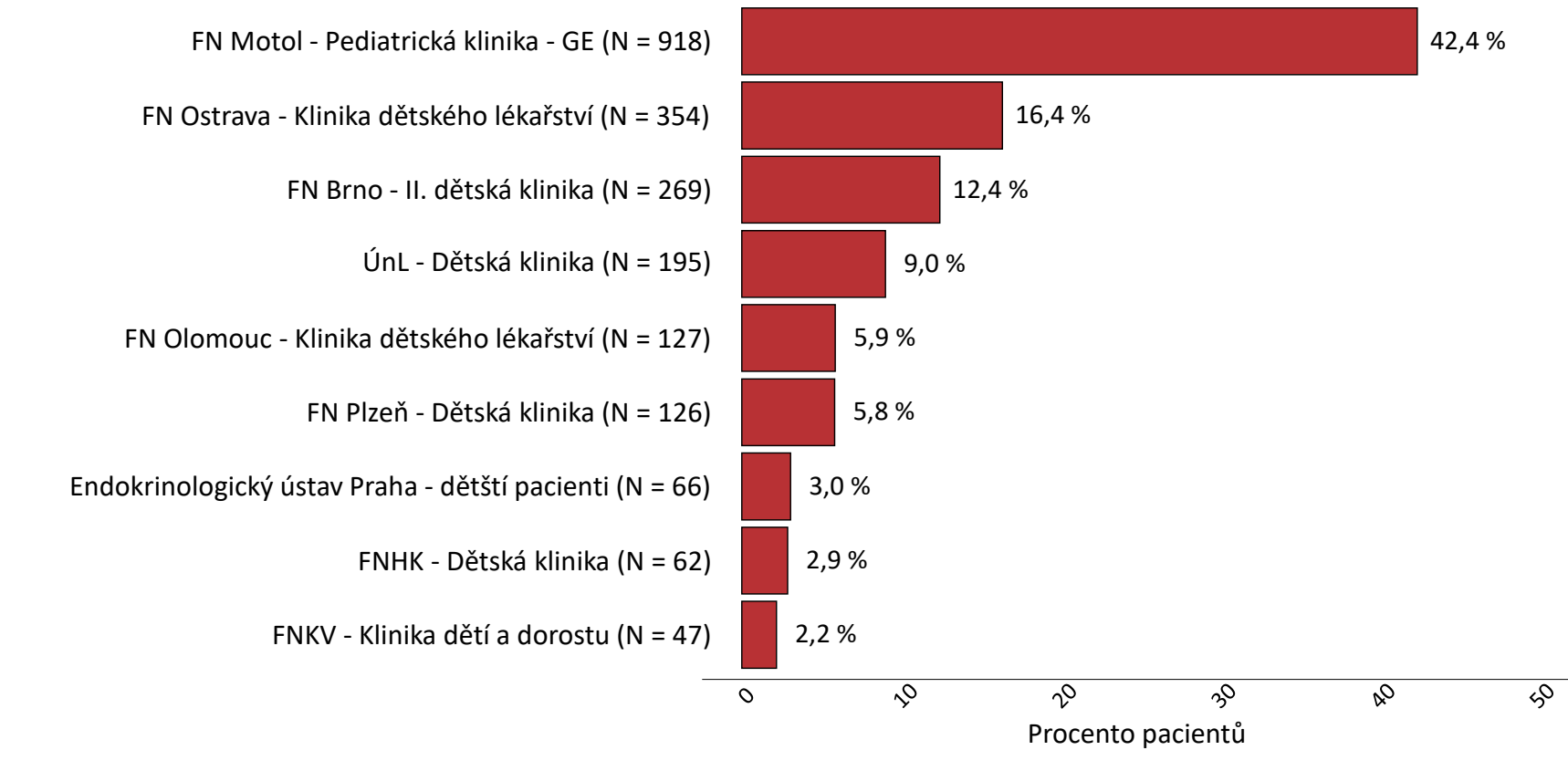
Provoz registru iniciován roku 2014.
Byli doplněni pacienti z dalších mezinárodních registrů (historičtí i aktivní pacienti).

Prezentován stav registru k začátku roku 2022.

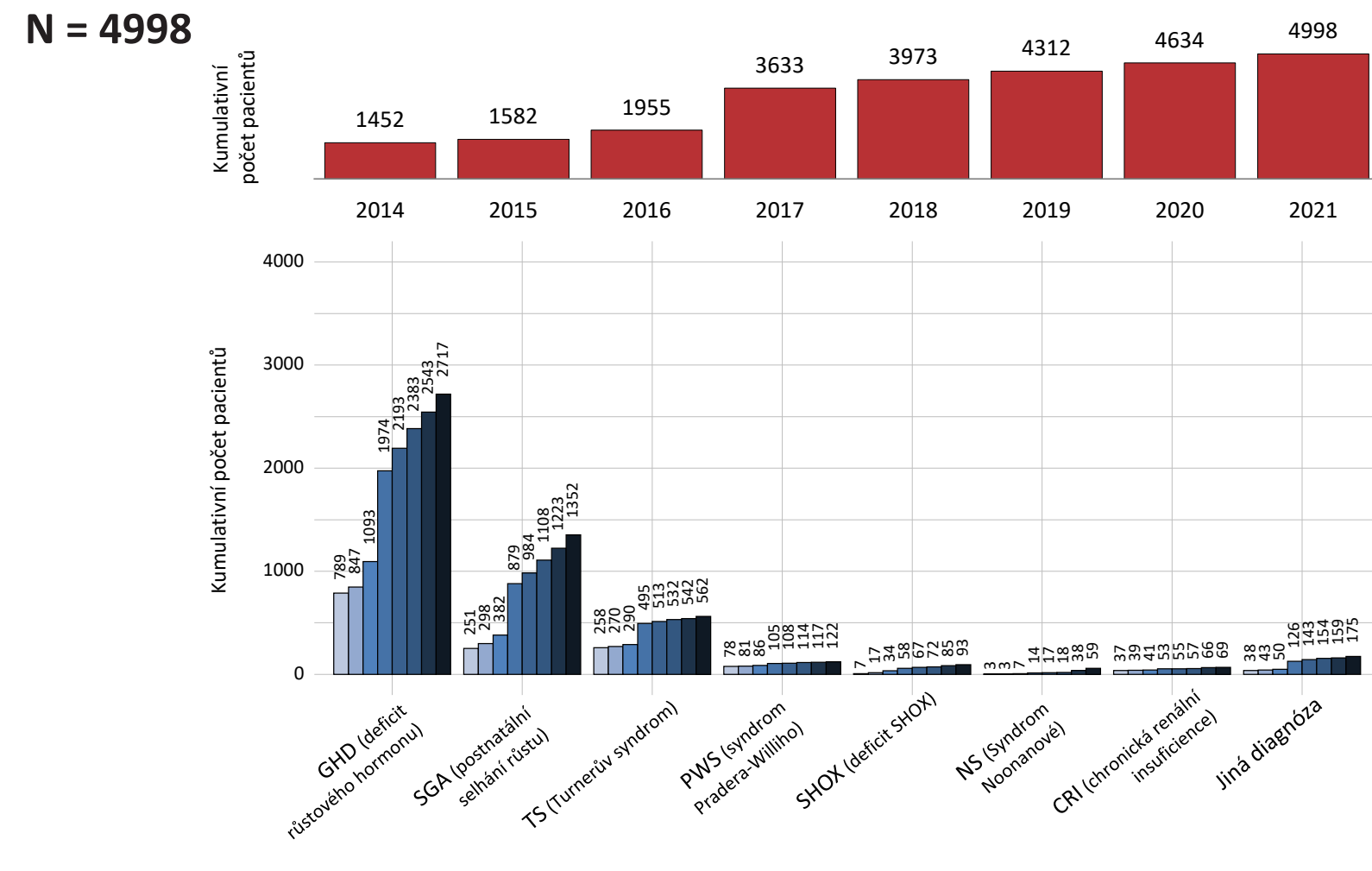
PŘEHLED DLE CENTER

N = 2164 **Aktuálně léčení pacienti**

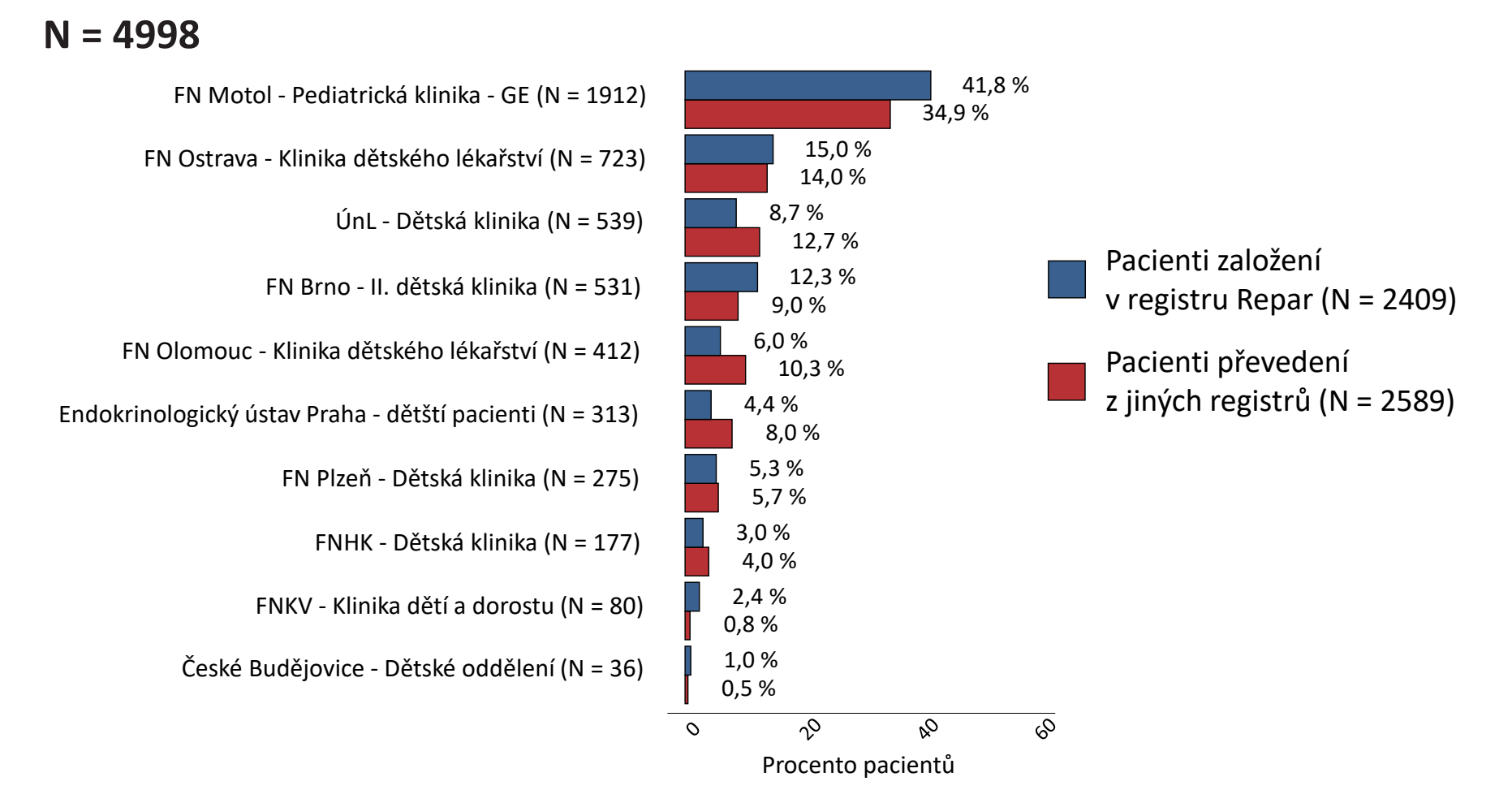
Aktivní pacienti = pacienti léčení v roce 2021



NÁBĚŘ PACIENTŮ DLE DIAGNÓZY

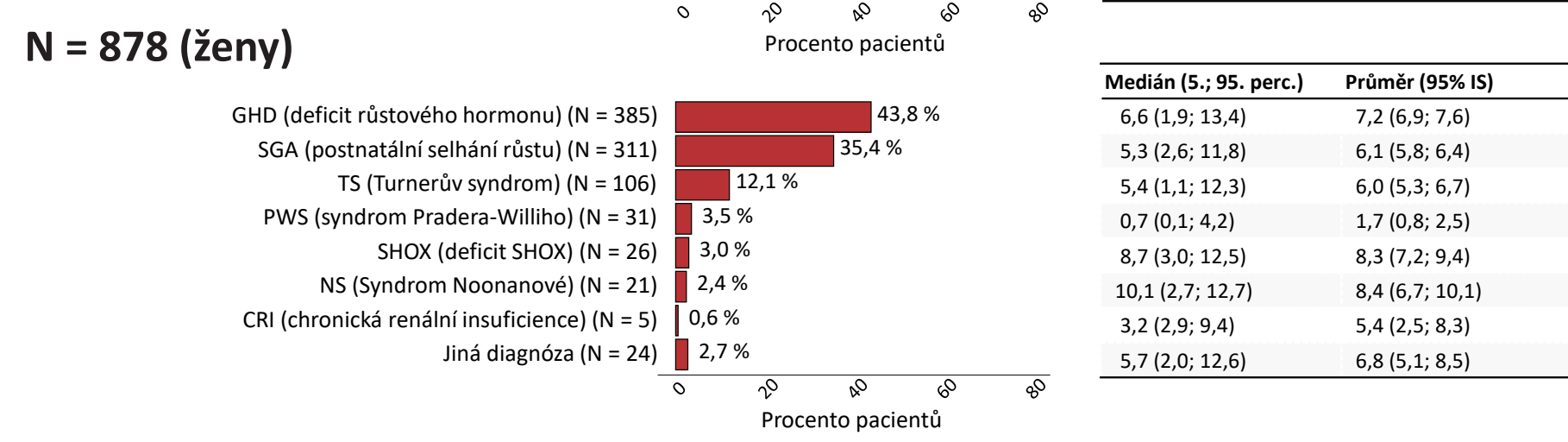
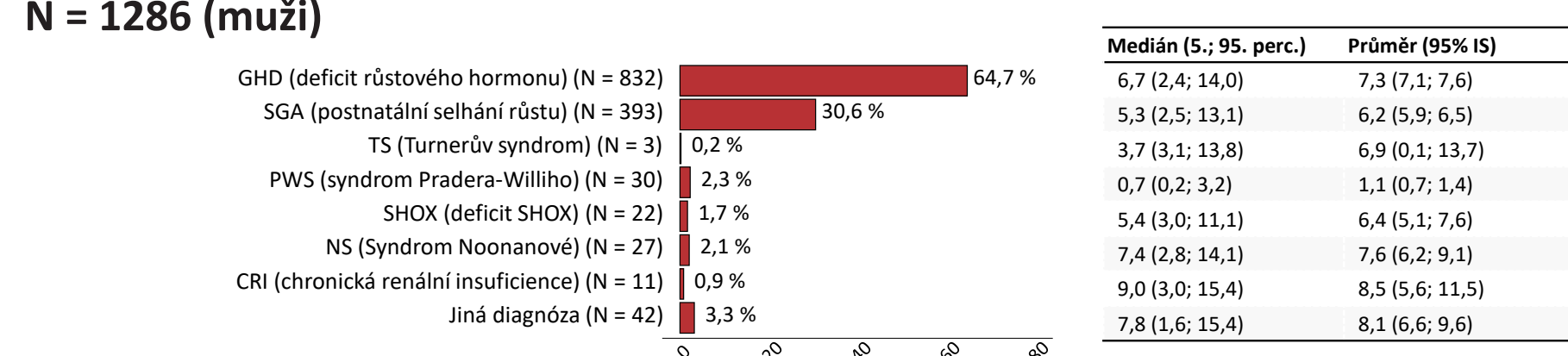


PŘEHLED ZAPOJENÝCH CENTER

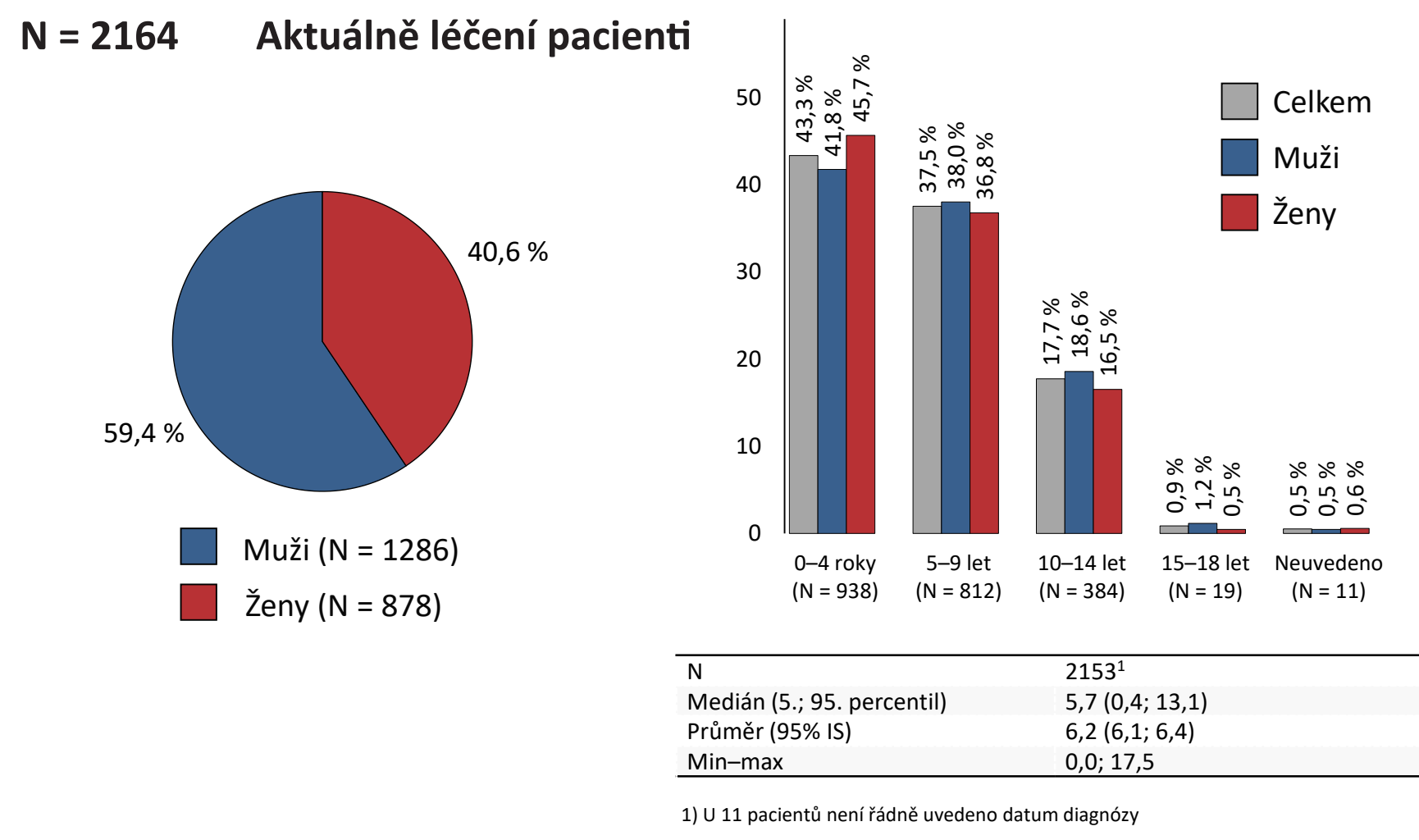


VĚK PŘI ZAHÁJENÍ LÉČBY

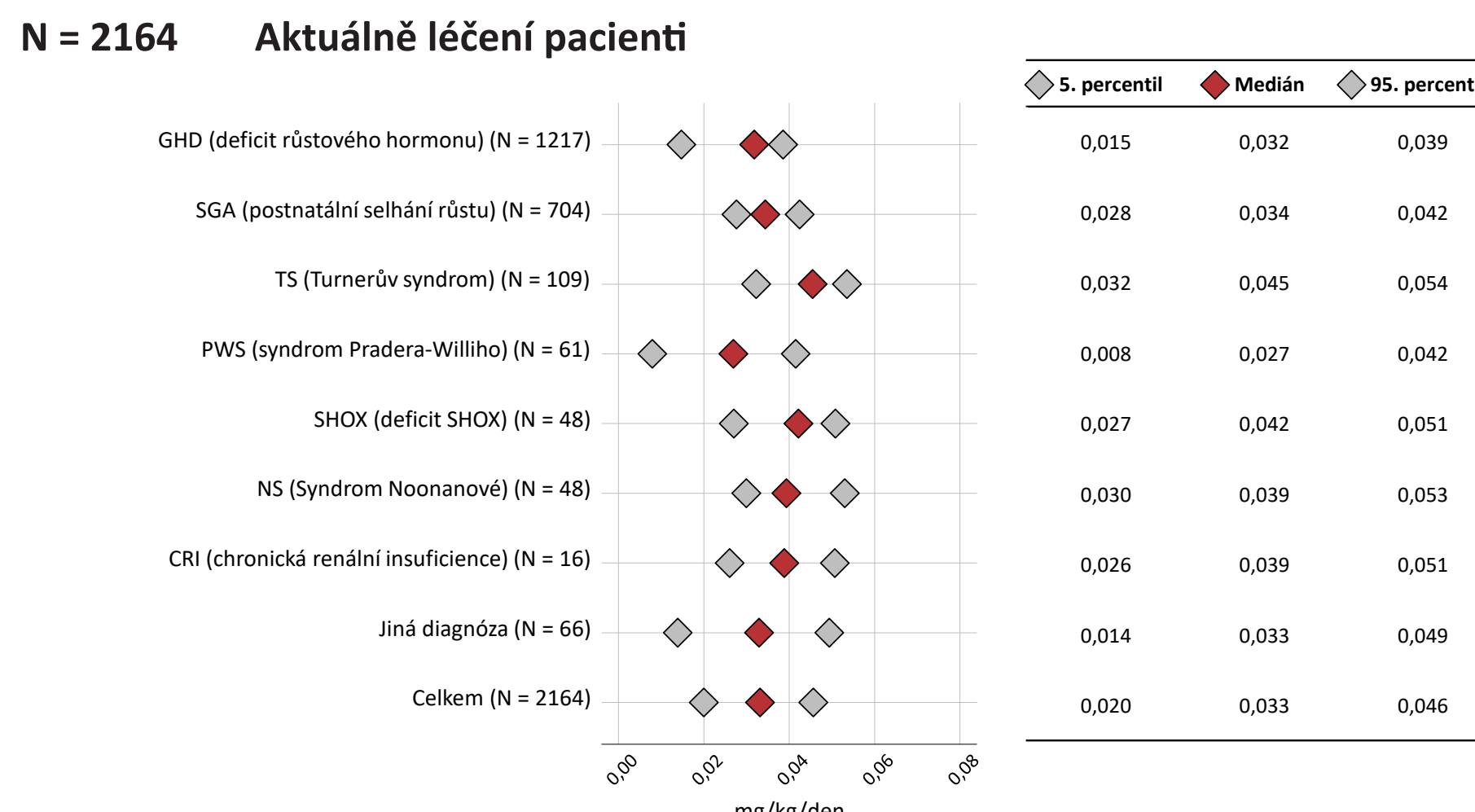
N = 1286 (muži) **Aktuálně léčení pacienti**



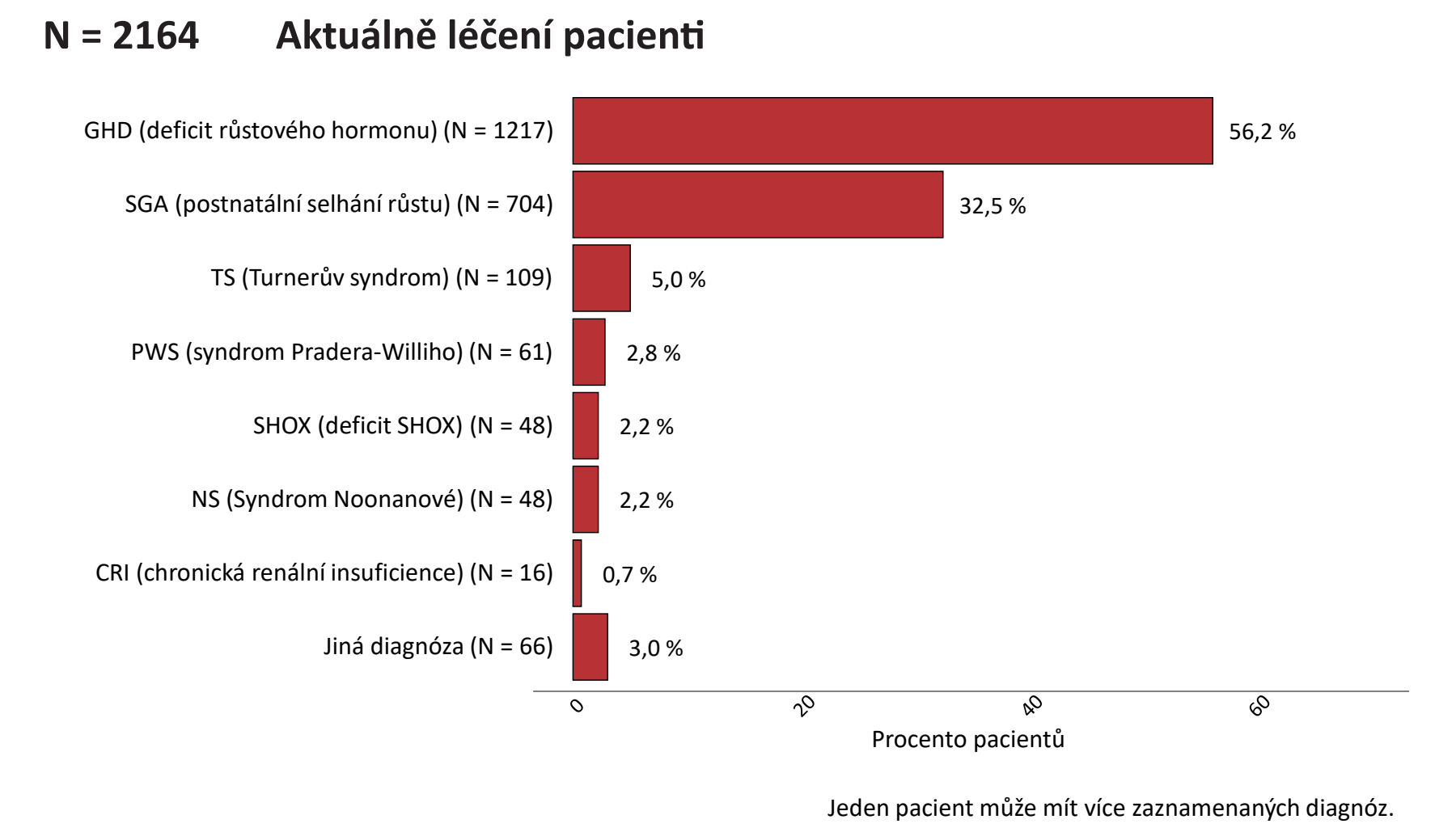
POHLAVÍ A VĚK PŘI DIAGNÓZE



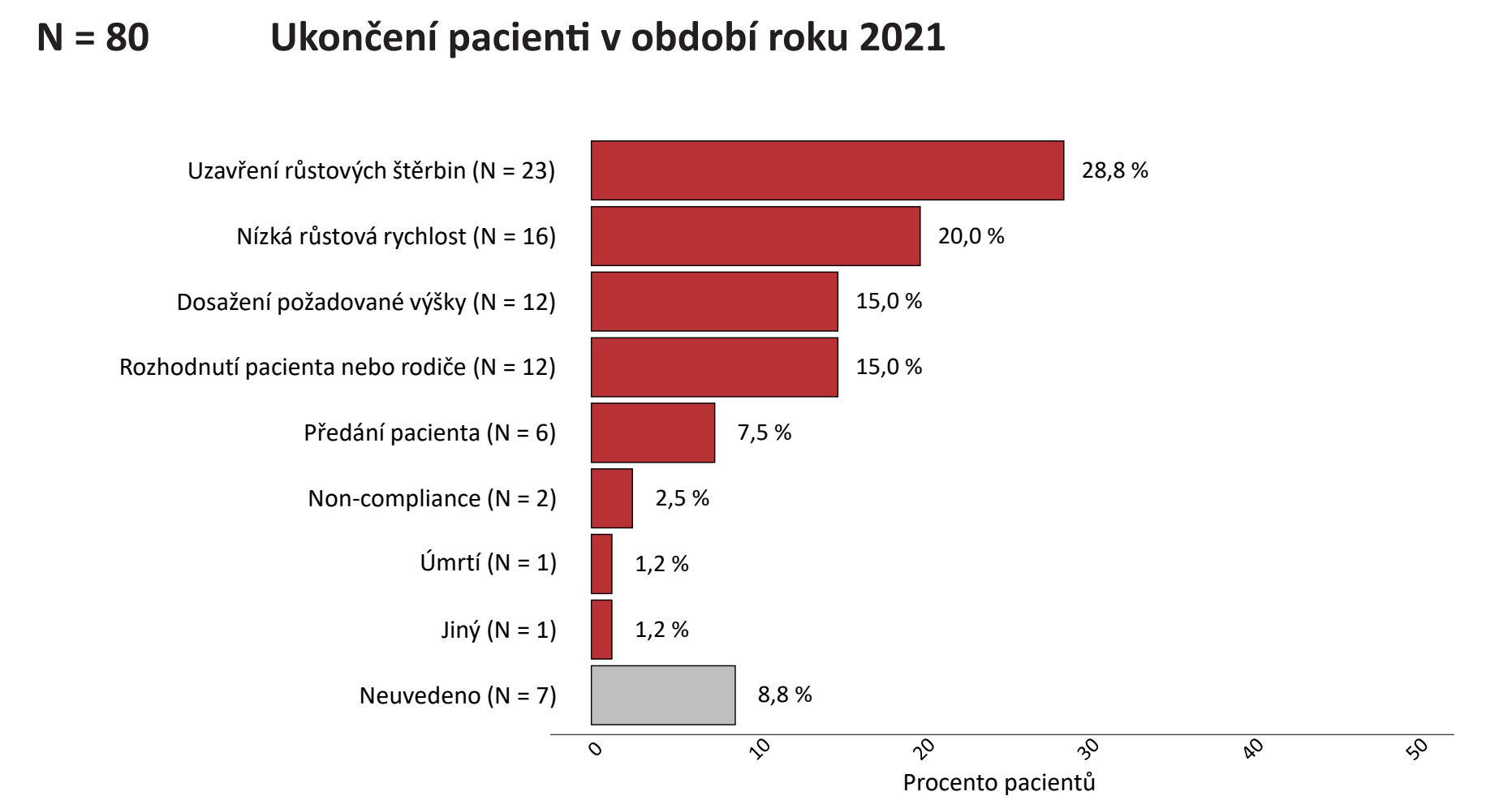
DÁVKA GH NA KG HMOTNOSTI



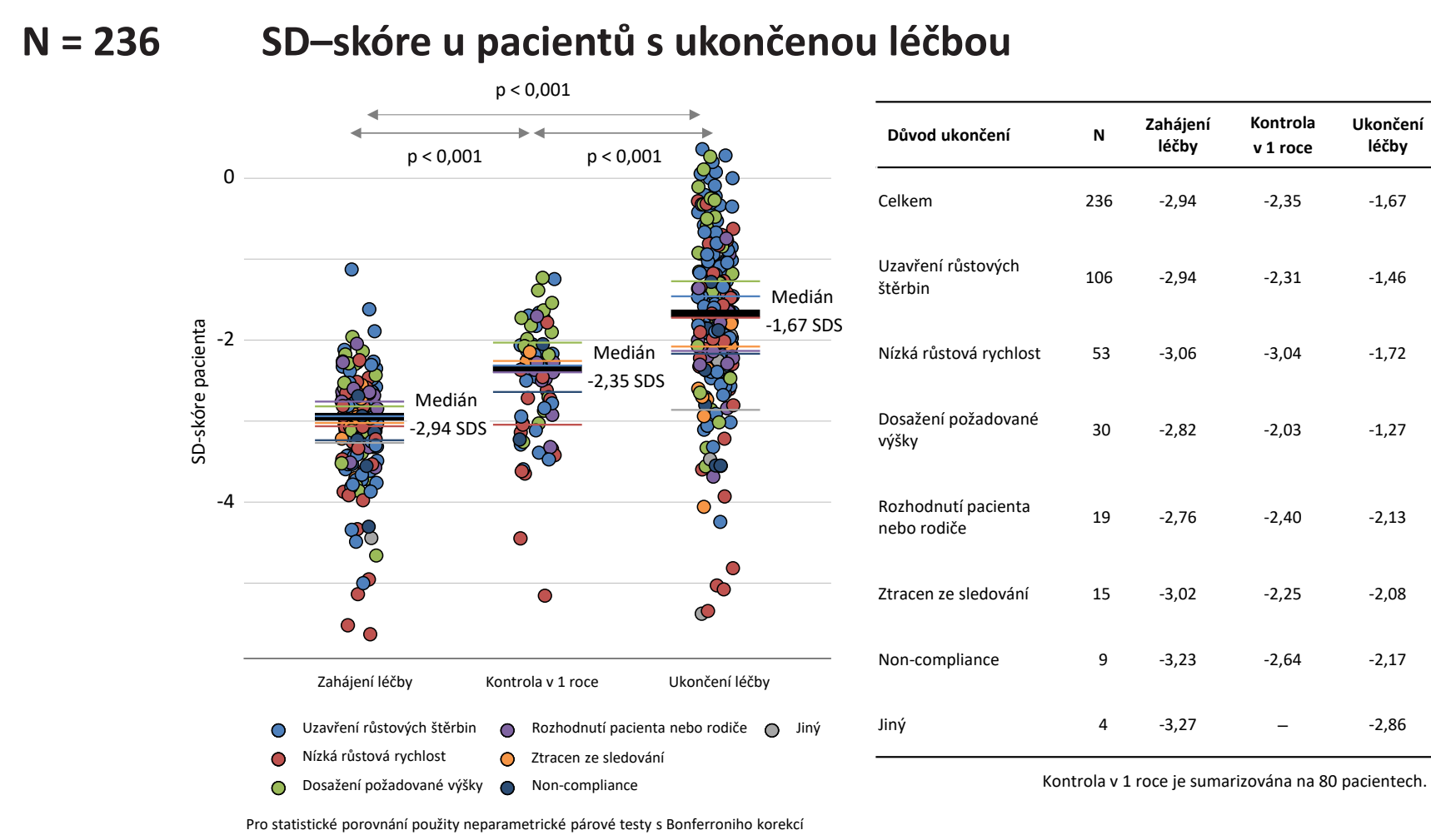
TYP DIAGNÓZY



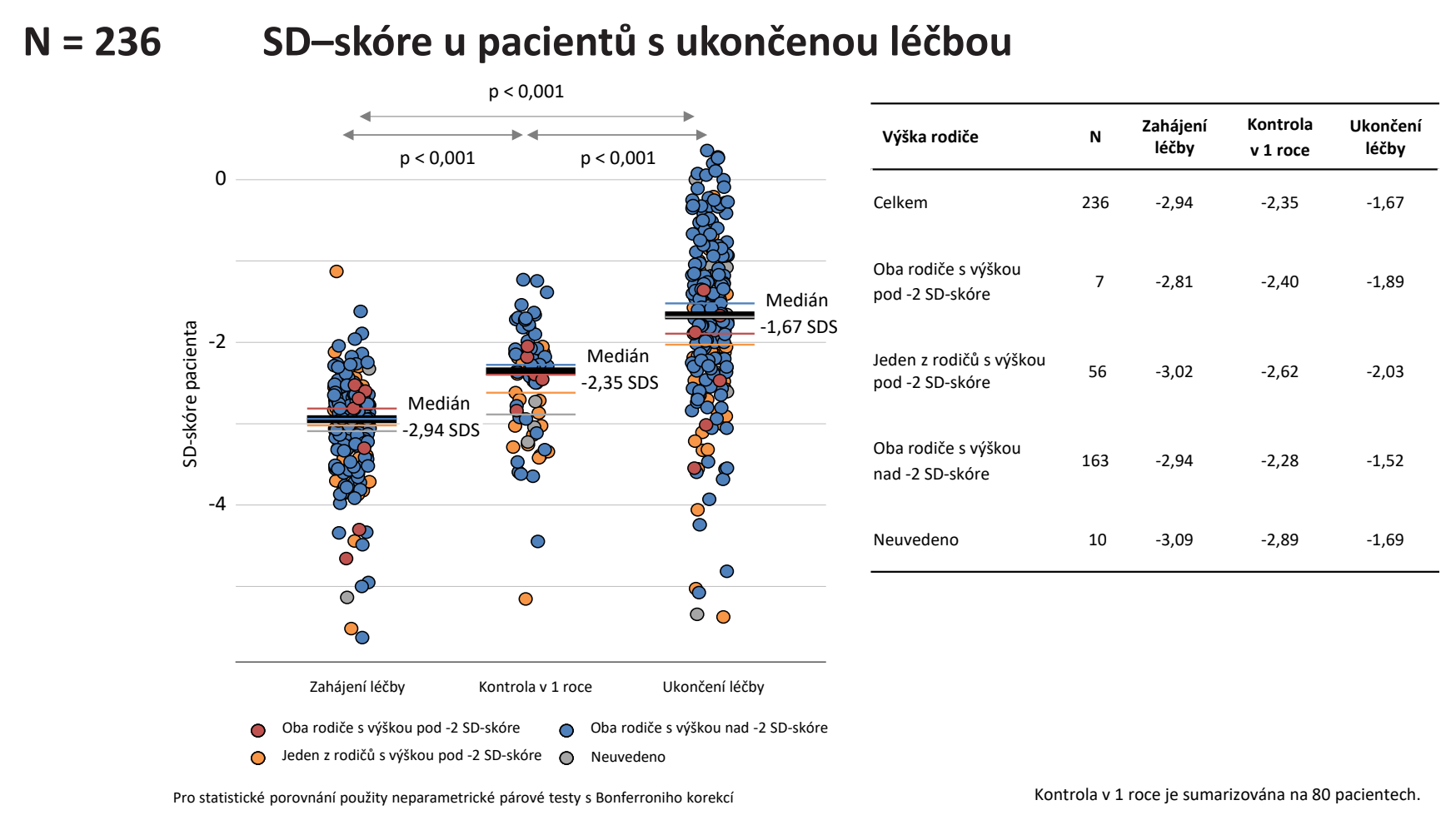
DŮVOD UKONČENÍ LÉČBY



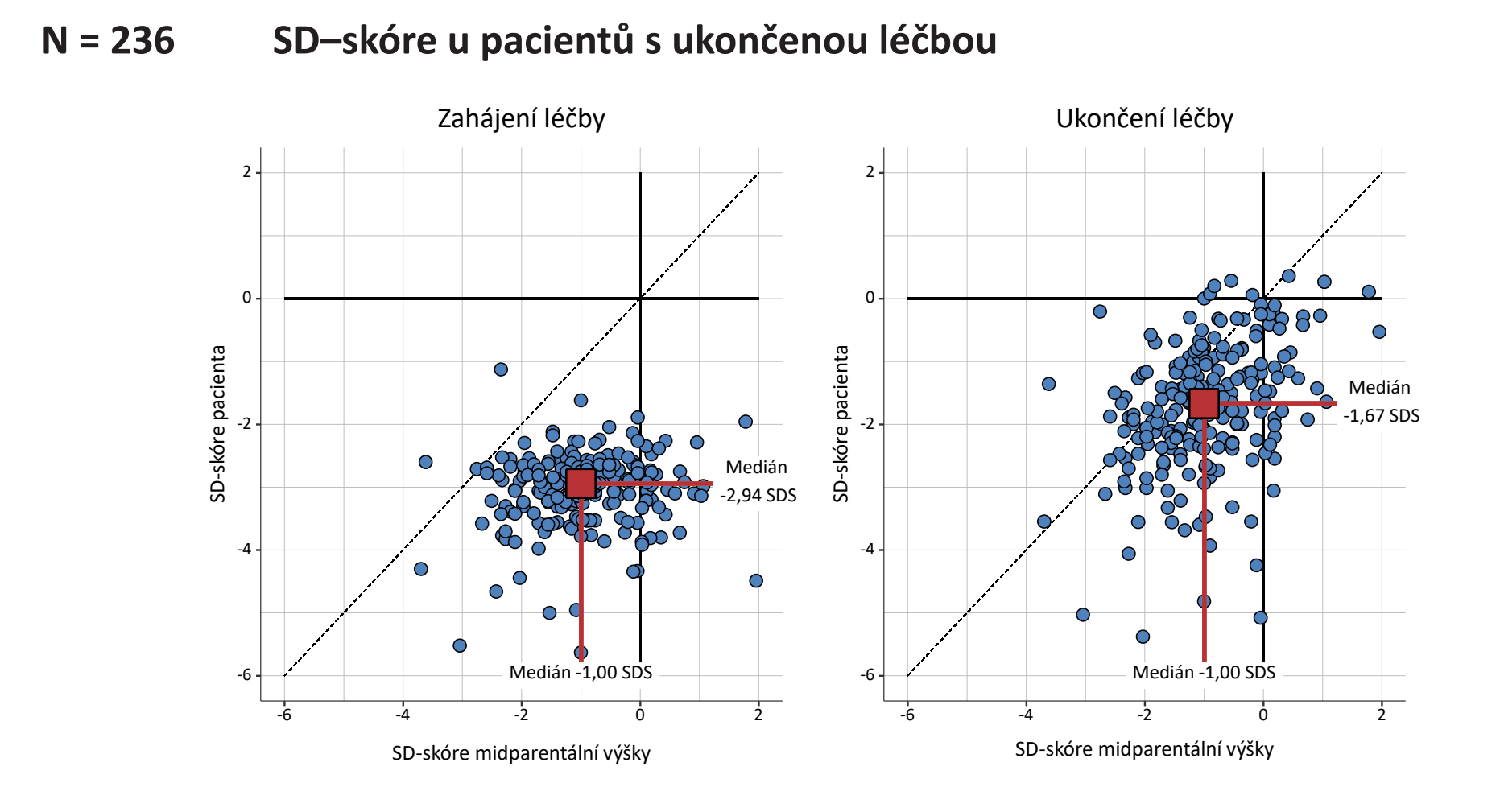
DIAGNÓZA SGA



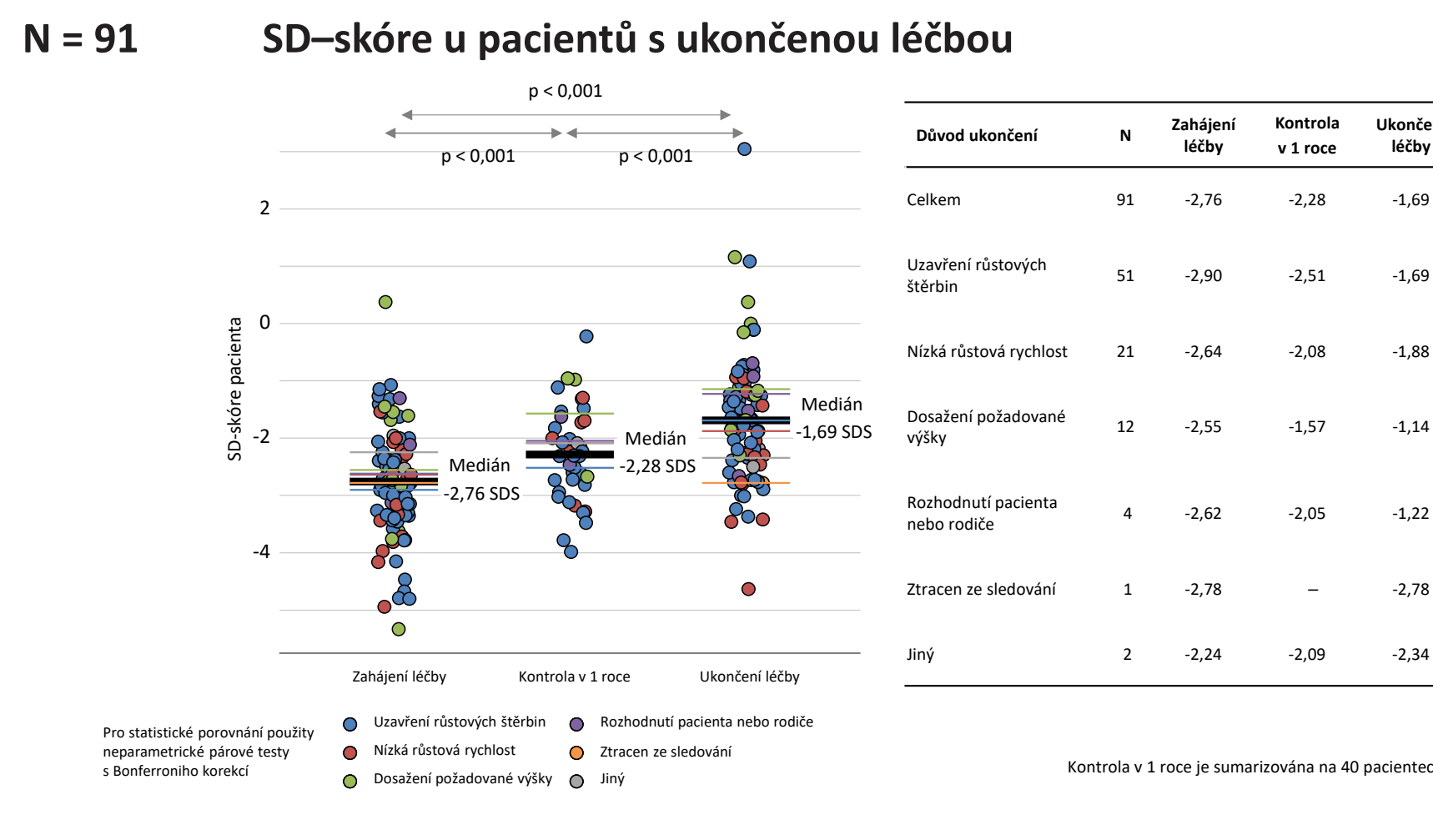
DIAGNÓZA SGA



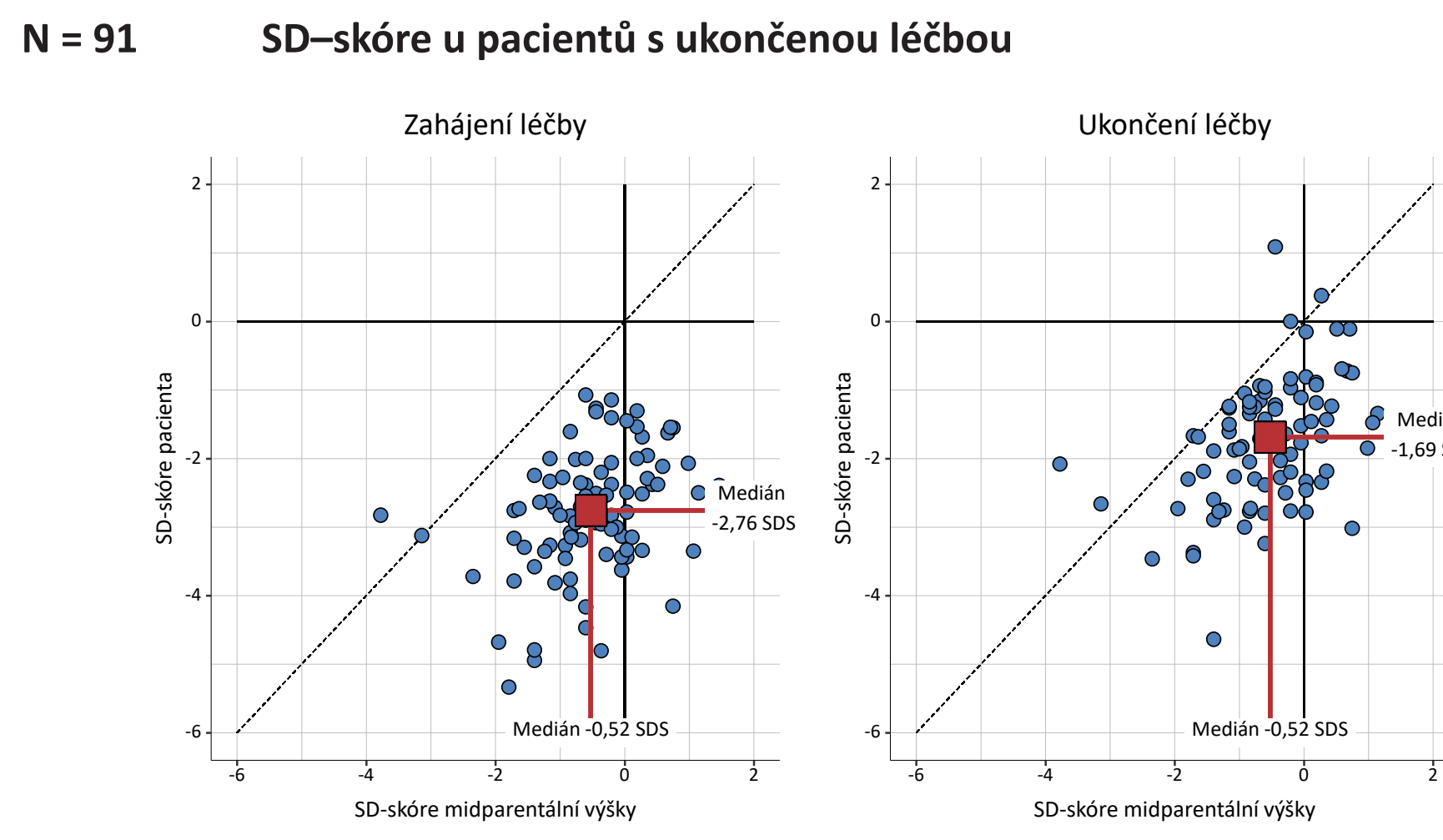
DIAGNÓZA SGA



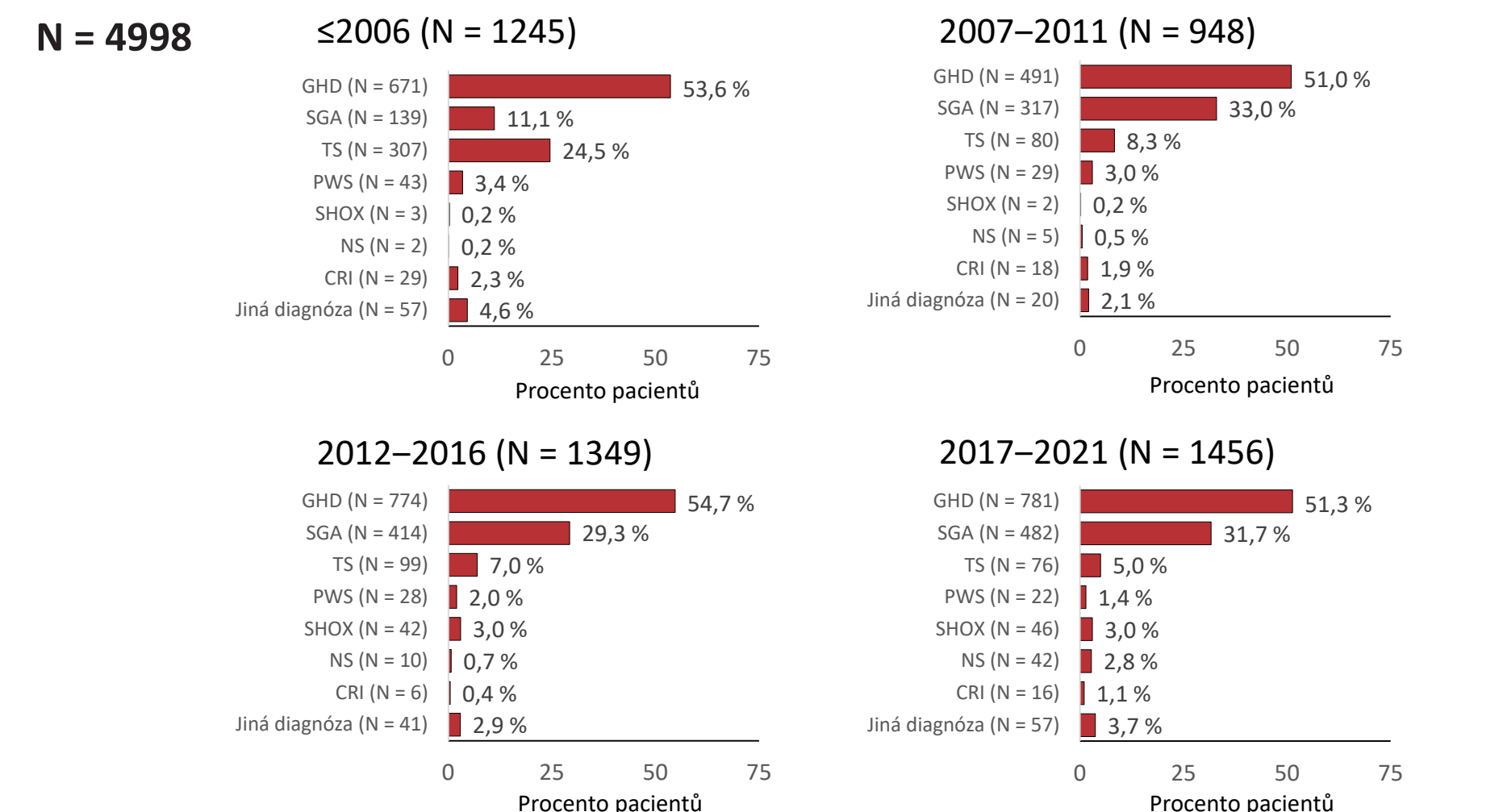
DIAGNÓZA TS



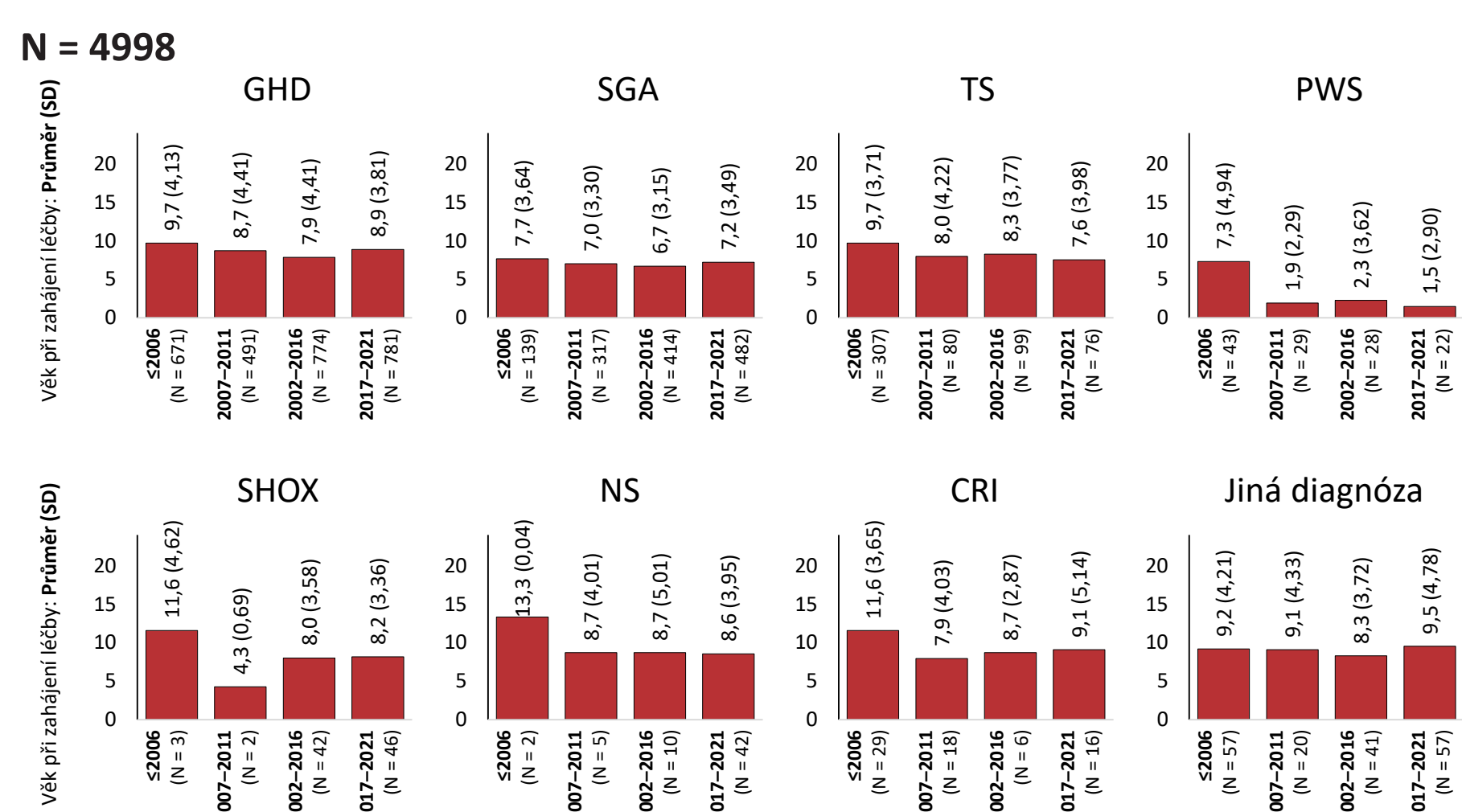
DIAGNÓZA TS



ZASTOUPENÍ DIAGNÓZ V ČASE



VĚK PŘI ZAHÁJENÍ LÉČBY PACIENTŮ V ČASE PODLE DIAGNÓZ



ZASTOUPENÍ POHLAVÍ V ČASE PODLE DIAGNÓZ

